

Contattateci per maggiori informazioni:

Volta S.p.A.
Authorized Reseller for Italy
Via del Vigneto, 23
39100 Bolzano (BZ) - Italy
Tel.: +39 0471 561 112
Fax: +39 0471 561 210
E-mail: pfi@volta.it
Web: www.volta.it

Laboratorio – Industria – Settore alimentare

ACCESSORI, SOFTWARE

PROFESSIONAL MEASURING



26

16

ACCESSORI, SOFTWARE

Scoprite nella nostra vasta selezione di accessori tutto quello che vi occorre per integrare in maniera ottimale i vostri apparecchi KERN e rendere i processi di lavoro ancora più efficienti.

Oltre alle stampanti di alta qualità, ai cavi di interfaccia o ai numerosi adattatori, troverete anche varie soluzioni software e molto altro, a garanzia di prestazioni stabili.





**Stampante termica
KERN YKC-01**

Stampante termica affidabile per applicazioni standard

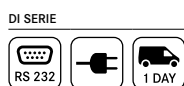
Dati tecnici

- Stampa termica
- Velocità: 300 mm/s
- Max. 58 caratteri per riga
- Larghezza carta supportata: 80 mm (rotolo)
- Funzionamento tramite alimentatore 230 V/50 Hz Standard UE, di serie
- Interfacce: RS-232
- Dimensioni alloggiamento L×P×A 158×106×40 mm
- Cavo d'interfaccia non incluso nella fornitura

Prezzo non comprensivo di cavo d'interfaccia, KERN YKC-01, € 310,-

Accessori

- Rotoli di carta (pacco da 5), KERN YKC-A10, € 50,-



**Stampante termica
KERN YKH-01**

Stampante termica di alta qualità – veloce, robusta, facile da usare

Stampante termica robusta e a bassa manutenzione per il commercio al dettaglio, gastronomia e ristoranti. Molto compatta e a lunga durata. Il coperchio dell'interruttore impermeabile la rende ideale per l'uso in ambienti difficili

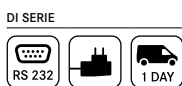
Dati tecnici

- Stampa termica
- Velocità: 2 righe/s
- Max. 64 caratteri per riga
- Larghezza carta supportata: 58 mm, 80 mm (rotolo)
- Funzionamento tramite alimentatore 230 V/50 Hz Standard UE, di serie
- Interfacce: RS-232
- Cavo d'interfaccia non incluso nella fornitura
- Dimensioni alloggiamento L×P×A 140×199×146 mm
- Non adatto per le serie KERN DAB, DLB, FKT, RFE

Prezzo non comprensivo di cavo d'interfaccia, KERN YKH-01, € 420,-

Accessori

- Rotoli di carta (pacco da 5), KERN YKH-A01, € 75,-



**Stampante a matrice di punti
KERN YKG-01**

Pregiata stampante a matrice

Stampante a matrice di punti flessibile e veloce per il commercio al dettaglio, cucine di gastronomia e ristoranti. Per la stampa dei valori di peso su carta normale, quindi adatto per l'archiviazione a lungo termine. Questo modello ha un'interfaccia intercambiabile ed è convincente nella pratica grazie al semplice cambio di carta e nastro

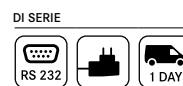
Dati tecnici

- Stampa ad aghi
- Velocità: 4,7 righe/s
- Max. 42 caratteri per riga
- Larghezza carta supportata: 58 mm, 70 mm, 76 mm (rotolo)
- Funzionamento tramite alimentatore 230 V/50 Hz Standard UE, di serie
- Interfacce: RS-232, collegamento cassetto cassa, parallelo bidirezionale
- Cavo d'interfaccia non incluso nella fornitura
- Dimensioni alloggiamento L×P×A 160×248×139 mm
- Non adatto per le serie KERN DAB, DBS, DLB, FKT, RFE

Prezzo non comprensivo di cavo d'interfaccia, KERN YKG-01, € 590,-

Accessori

- Rotoli di carta (pacco da 5), KERN YKG-A01, € 75,-



Avviso importante per l'ordine di stampanti:

Indicare il modello della bilancia all'acquisto per consentire di preconfigurare la stampante in fabbrica.



NEW



Stampante ad aghi KERN YKT-01

Stampante di alto livello qualitativo con grande display LCD e numerose funzioni

Dati tecnici

- Procedimento di stampa: 8 magneti di stampa con matrice di punti
- Velocità: 1,7 righe/s
- Dimensioni dei caratteri (caratteri ASCII): L×H 1,7×2,6 mm
- Durata utile: 1 milione di righe
- Cassetta nastro a colori: EPSON ERC-22 o ERC-09B
- Funzionamento tramite alimentatore 230 V/50 Hz Standard UE, di serie

Prezzo non comprensivo di cavo d'interfaccia, KERN YKT-01, € 580,-

Accessori

- Nastro per stampanti (1 pz.), KERN YKT-A03, € 15,-
- Rotolo di carta (1 rotolo), KERN 911-013-002, € 26,-
- Rotolo di carta (10 rotoli), KERN 911-013-010, € 40,-

DI SERIE



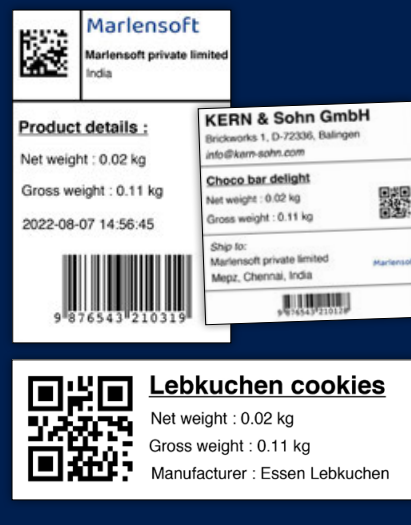
Easy Touch

Suggerimento:

Stampa individuale EasyTouch

Il prodotto di stampa (ad esempio le etichette) può essere progettato liberamente. Le dimensioni dell'area di stampa e il posizionamento degli elementi di stampa possono essere adattati individualmente. La funzione codice a barre consente stampare ogni elemento come codice a barre o QR code.

Per ulteriori dettagli, vedere *EasyTouch*



Esempi di stampa con ET Individual Print

Avviso importante per l'ordine di stampanti:

Indicare il modello della bilancia all'acquisto per consentire di preconfigurare la stampante in fabbrica.

Cavi d'interfaccia per RS-232

per il collegamento diretto alla stampante o al PC, lunghezza cavo di circa 1,5 m. L'impostazione dei parametri d'interfaccia si effettua direttamente tramite la tastiera della bilancia.

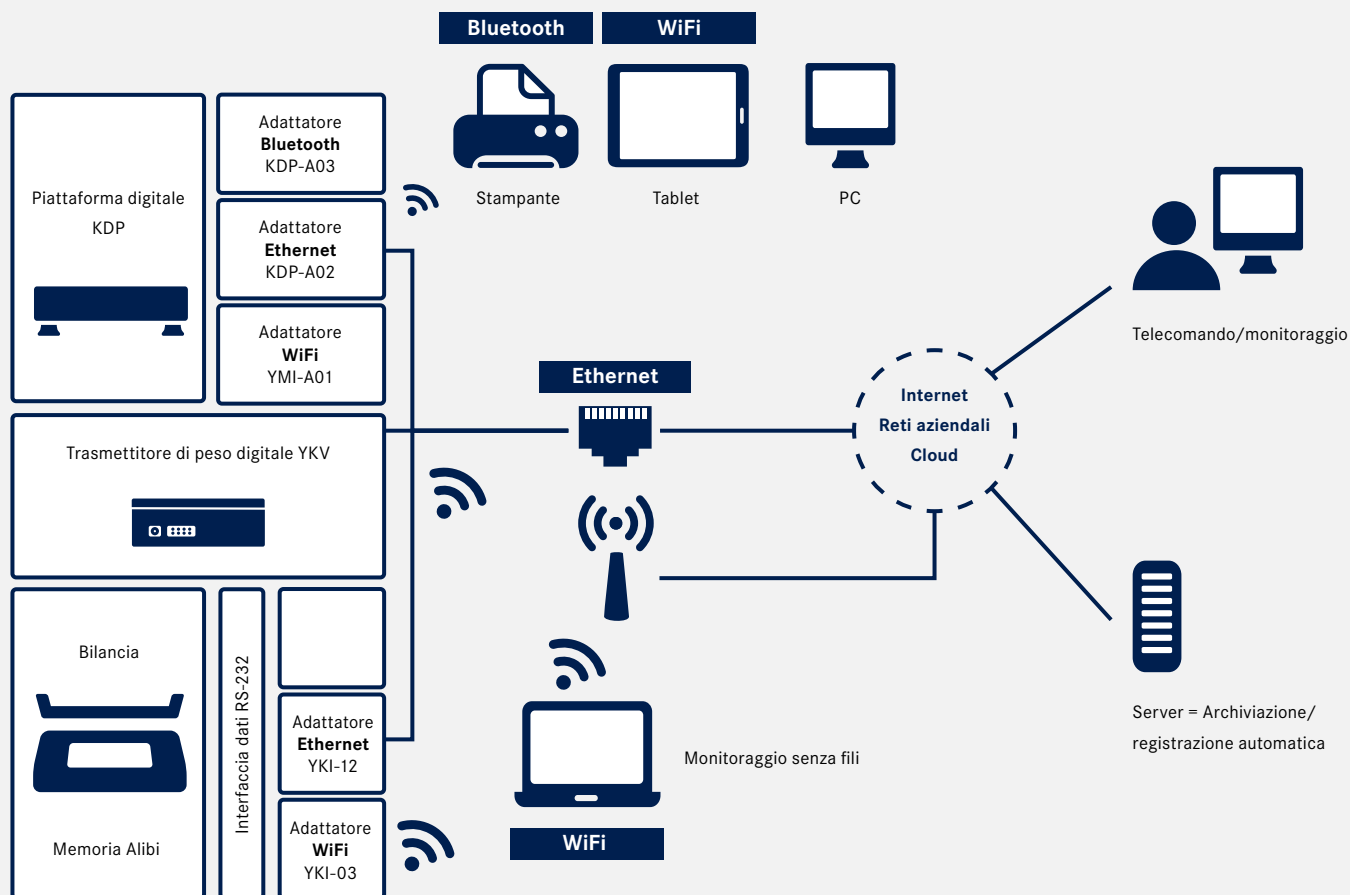
Suggerimento:

Acquistate bilancia e stampante o adattatore Ethernet/WiFi/Bluetooth insieme: il cavo d'interfaccia è **gratuito!**

Stampanti, ...	PC, YKI-02*	911-013*, YKN-01*	YKG-01, YKH-01	YKC-01	YKT-01	Prezzo cavo IVA escl. franco stab. €
Bilance	KERN	KERN	KERN	KERN	KERN	€
440, ALS/ALJ, DE-D, EMB-V, FKA, PCD, PLS/PLJ, KDP	CDS, CKE, DS, FKB-A (fino all'anno di prod. 2022)	572-926				50,-
EOC, IOC, BID, KIB-T, KIB-TM, UID	EOC-A12					50,-
KGP	572-926	-				50,-
KFB-TM, KFN-TM (fino all'anno di produzione 2019)	PFB, SFB	CFS-A01				50,-
CPB, EWJ, KFS-TM, PFB	CFS-A01					
CFS, CCS, KFS-TM, IFS (dall'anno di produzione 2015)	-	CFS-A01	-	CFS-A01		
ABT-NM, PBS/PBJ	770-926 (& ABT ▶ ACS-A01)					
DBS, DLB	572-926					
DAB	MLB-A05					
ABP	MLB-A05					
ADB/ADJ, ACS/ACJ, PNS/PNJ, AXS/AXE	MLB-A05					
EG/EW, PES/PEJ	474-926 (PES/PEJ ▶ MLB-A05)					
PES/PEJ						
CCA	CCA-A01					
RPB (non compatibile con YKN-01)	-	CFS-A01				
FES/FEJ, PWS	MLB-A05 (PWS-A02)					50,- (320,-)
ADS/ADT, PDS/PDT	572-926					50,-

* FINO A ESAURIMENTO DELLE SCORTE

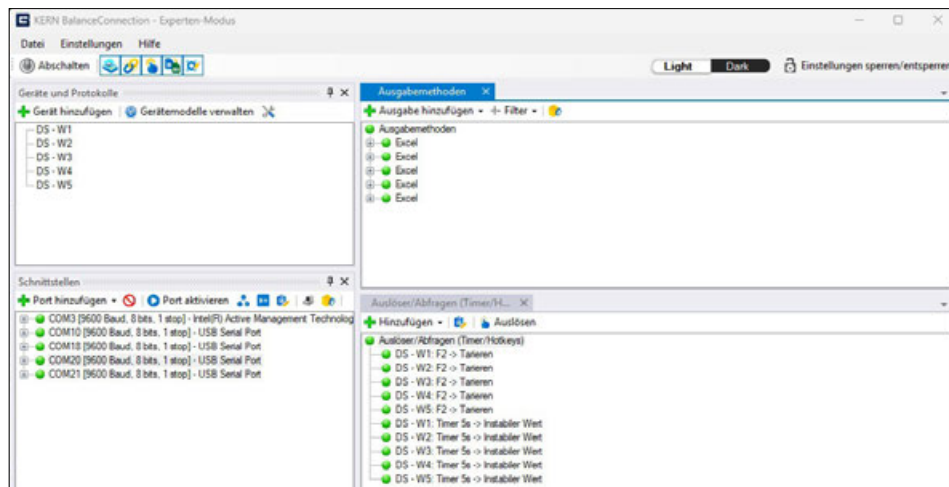
Con i prodotti di KERN siete equipaggiati per fronteggiare le sfide dell'industria 4.0



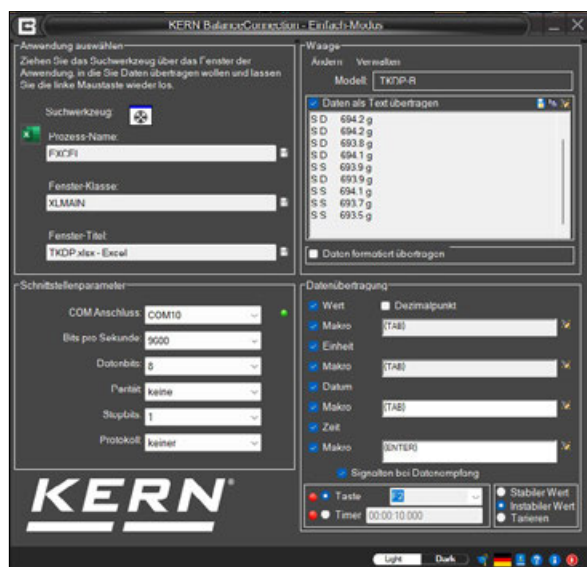
Vi aiutiamo a coniugare la produzione industriale con la più moderna tecnologia dell'informazione e della comunicazione, allo scopo di aumentare la qualità, utilizzare in modo più efficiente i costi, il tempo e le risorse e per poter rispondere in modo flessibile alle esigenze del futuro. Approfittate dei nostri protocolli dati unitari in sinergia con il nostro software dati BalanceConnection 4.0, per dettagli vedi pagina 167/168.

KERN Software BalanceConnection SCD-4.0

Registrazione o trasmissione flessibile dei valori di misurazione, in particolare anche con Microsoft® Excel



Visualizzazione completa di dispositivi, uscite, interrogazioni, interfacce, ecc. direttamente nella finestra di output



Avvio del programma e configurazione rapida dell'interfaccia RS-232/USB

Caratteristiche

- Per i sistemi operativi Windows 10, 11, -.NET Framwork 4.8.1 richiesto
- Supporta bilance e strumenti di misurazione con RS-232, RS-485, Bluetooth, rete LAN oppure WiFi (TCP/UDP/IP)
- Massima flessibilità di formattazione della stampa (sequenza a piacere, formattazione e arrotondamento), in particolare su richiesta anche registrazione di data e ora per ogni valore trasmesso
- Numero discrezionale di apparecchi/interfacce collegabili, anche registrazione contemporanea e sincronizzata di più bilance
- Richiesta mediante tasti o a tempo di valori di misurazione o attivazione di funzioni dell'apparecchio anche per registrazioni continue

- I protocolli di interfaccia delle bilance KERN (configurazione standard) sono già predefiniti
- Il rispettivo cavo d'interfaccia è compreso ordinando contemporaneamente una bilancia KERN
- Numerose e varie opzioni di trasmissione e registrazione:
 - Microsoft® Excel/Access/Word in primo o in secondo piano
 - Altra applicazione Windows (tramite simulazione tasti), p. es. software di spedizioni o sistema ERP (SAP, Sage, ...)
 - Archiviazione file (p. es. come testo o come file CSV)
 - Stampa su stampante per testi o per etichette
 - Stampe di schermate come visualizzazione grande, diagramma di andamento (curva di essiccazione nei misuratori d'umidità, istogramma, ...)

Vantaggi

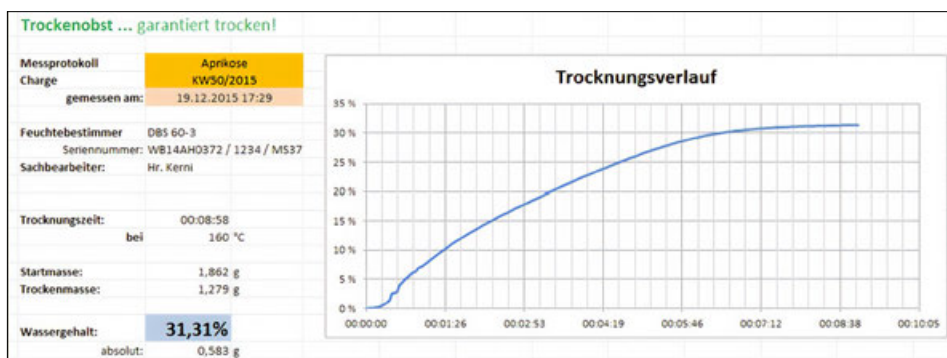
- Gli errori di battitura, possibili nella trasmissione manuale, sono esclusi
- Registrazione automatica, p.e. per applicazioni di lunga durata
- Supporta processi conformi alla GLP
- Utilizzabile ad ampio spettro per settore e applicazione
- Disponibile anche come comoda licenza da scaricare subito
- Materiale in dotazione:
 - Link per scaricare 1 licenza, KERN SCD-4.0-DL, € 220,-

KERN Software BalanceConnection SCD-4.0-PRO

Registrazione o trasmissione professionale e altamente flessibile dei valori misurati, in particolare anche su Microsoft® Excel o Access

	Soll	Ist	Datum / Uhrzeit	Differenz	Abweichung	Gesamt
PBJ 4200-2M	Vaseline 200 g	200,47 g	2023-05-07 12:15	0,47 g	0,23%	200,47 g
(große Mengen)	Alkohol 400 g	411,21 g	2023-05-07 12:15	11,21 g	2,80%	611,68 g
	Wasser 1000 g	1.002,39 g	2023-05-07 12:15	2,39 g	0,24%	1.614,07 g
ABJ 80-4M	Dropropizin 5,000 g	4,9994 g	2023-05-07 12:16	-0,0007 g	-0,01%	1.619,0693 g
(kleine Mengen)	Theobromin 1,000 g	0,9984 g	2023-05-07 12:16	-0,0016 g	-0,16%	1.620,0677 g
	Botox 0,001 g	0,0011 g	2023-05-07 12:17	0,0001 g	10,00%	1.620,0688 g

Trasmissione e modifica comoda dei risultati di misurazione, p. es. in Microsoft® Excel



Protocollo di misurazione con diagramma di progressione dell'analisi dell'umidità

Caratteristiche supplementari della BalanceConnection Versione PRO

- Oltre alle funzioni della versione standard (vedi pagina precedente), la versione PRO offre le seguenti caratteristiche aggiuntive:
- Banche dati ODBC/SQL come server SQL o MySQL
- Trasferimento a HTTP Web services/web-forms
- Consente il collegamento di bilance mediche ai sistemi informatici dell'ambulatorio tramite il protocollo di trasferimento dati dell'apparecchio (GDT) e il protocollo HL7
- Esecuzione di programmi/script tramite linee di comando liberamente definibili
- Sequenze di comandi
- Definizione delle condizioni (conditions) per determinati eventi e reazione agli stessi
- Filtro per il riconoscimento della stabilità (rilevamento valore configurabile)
- Gestione centrale delle configurazioni software, per es. in una memoria in rete
- Display On-screen con interfaccia utente configurabile per il controllo flessibile della bilancia
- Funzioni e filtri diagramma: marcatori di intervallo, filtri estesi come il calcolo della pendenza e dell'area, nuove linee di tendenza e visualizzazione opzionale dell'ultimo valore per serie di dati

- I dati del diagramma, dell'istogramma e della tabella possono essere visualizzati in Excel, Word, PDF, CSV e PNG. Anche la visualizzazione di grandi dimensioni è disponibile come
- come file PNG, Word o PDF, per una rappresentazione fedele all'originale
- Servizio Windows per il controllo e la gestione delle connessioni ai dispositivi e dei processi in background, compresa la registrazione dei file a tempo, i metodi di stampa e l'integrazione GDT.
- Opzioni di configurazione centralizzate e specifiche per l'utente
- Tabella delle istanze dei dispositivi: visualizzazione e tracciamento chiari del peso, dei dati del PC e degli orari. Con filtri precisi (fino al livello di secondo), ordinamento, funzioni di esportazione e una visualizzazione standardizzata per più dispositivi
- Disponibile anche come pacchetto ottimizzato a livello di costi con 5 licenze
- Materiale in dotazione: link per scaricare 1 licenza, KERN SCD-4.0-PRO-DL, **€ 390,-**
- Materiale in dotazione: link per il download di 5 licenze, KERN SCD-4.0-PRO-DL-AS05, **€ 1500,-**

Vantaggi

- Gli errori di battitura, possibili nella trasmissione manuale, sono esclusi
- Software ideale se si devono trasmettere i dati di pesata rilevati a un PC Windows
- Particolarmente adatto per l'integrazione professionale di sistemi di pesata nelle reti preesistenti, ove vi sia una maggiore necessità di rilevamento automatico dei dati e loro trattamento per l'integrazione di banche dati
- Registrazione automatica, per es. per prove di durata
- Supporta processi conformi alla GLP
- Per ogni licenza si possono utilizzare tutte le bilance possibili su un PC/una postazione di lavoro
- Utilizzabile ad ampio spettro per settore e applicazione
- Disponibile anche come comoda licenza da scaricare subito

NEW



RS-232/Convertitore Ethernet KERN YKI-10 · YKI-11

Dati tecnici

- Convertitore per il collegamento di bilance, strumenti di misurazione per forze ecc. con interfaccia dati RS-232 a una rete Ethernet basata su IP
- Consente l'integrazione diretta degli strumenti di misurazione nella maggior parte delle reti aziendali, con configurazione automatica tramite DHCP o assegnazione IP statica. È possibile accedere ai dati di misurazione aggiornati in qualsiasi momento da tutta la rete
- Il convertitore supporta numerose possibilità di configurazione tramite l'interfaccia web
- Compatibile con **KERN Software Balance-Connection**
- Adatto per il montaggio a parete oppure free-standing

Materiale in dotazione:

KERN YKI-10: Convertitore RS-232/Ethernet con 1x porta RS-232, adattatore di rete (EU),
KERN YKI-10, € 125,-

KERN YKI-11: Convertitore RS-232/Ethernet con 2x porte RS-232, adattatore di rete (EU). Le due porte RS-232 consentono di collegare e gestire in parallelo due bilance o strumenti di misura.

KERN YKI-11, € 160,-

DI SERIE



NEW



RS-232/Convertitore WiFi KERN YKI-12

Dati tecnici

- Convertitore per il collegamento wireless di bilance, strumenti di misurazione per forze ecc. con interfaccia RS-232 verso dispositivi che supportano il WiFi, come tablet, smartphone o reti
- Ciò significa che i dati di pesata possono essere trasmessi comodamente in modalità wireless da una bilancia a uno o più dispositivi WiFi o a una rete in caso di separazione fisica o di lunghe distanze (è necessario il software corrispondente sul dispositivo WiFi, non incluso nella fornitura)
- Consente l'integrazione diretta degli strumenti di misurazione nella maggior parte delle reti aziendali, con configurazione automatica tramite DHCP o assegnazione IP statica. È possibile accedere ai dati di misurazione aggiornati in qualsiasi momento da tutta la rete
- Il convertitore supporta numerose possibilità di configurazione tramite l'interfaccia web
- Compatibile con **KERN Software Balance-Connection**

Materiale in dotazione: Convertitore RS-232/WIFI, adattatore di rete (EU),
KERN YKI-12, € 155,-

DI SERIE



Nota: Per connettersi alla rete, sono assolutamente necessarie informazioni da parte dell'amministratore di rete, con cui si deve concordare il collegamento del dispositivo prima di eseguire l'ordine.

Suggerimento:

Ordinando contemporaneamente una bilancia, il cavo di interfaccia è **gratuito** (si prega di indicare il modello della bilancia)



**Ampio display
KERN YKD-A02**

Dati tecnici

Con massime dimensioni, altezza cifre 3" (76 mm). Display luminoso a LED rosso, per facile lettura del valore di pesata anche da grandi distanze o in condizioni d'illuminazione sfavorevoli. Predisposto per il montaggio a parete. 6 segmenti, collegamento a rete di serie (230 V, EUR/GB). Collegamento a bilancia tramite interfaccia dati RS-232. Dimensioni LxPxA 541x55x180 mm.

Per la serie UFA

KERN YKD-A02, € 260,-



**Lampada luminosa
KERN CFS-A03**

Dati tecnici

Per rendere più facile pesate con tolleranza, tramite segnale ottico. LED a tre colori, rosso, verde, giallo. Alimentazione dalla bilancia tramite RS-232. Dimensioni LxPxA 100x180x300 mm.

Per le serie BID, CDS, CKE, CPB-N, DS, FCB, FKB, IFS, IFC, IOC, IXC, KFB-TM, KFN-TM, KIB-TM, NFC, SFB, SXC, UFA, UFC

KERN CFS-A03, € 310,-



**Kit adattatore per alimentatore
KERN YKA-02**

Dati tecnici

Di standard UE a GB/US/AUS/CH ecc. Quattro pezzi. Idoneo per apparecchi con classe di protezione II (senza contatto di terra). Idoneo per spina profilo euro,

KERN YKA-02, € 35,-



**Doppia interfaccia dati RS-232
KERN CFS-A04**

Dati tecnici

Cavo separato a "Y", ad esempio per collegare contemporaneamente una stampante ed una lampada luminosa.

Per le serie CFS, CPB-N, KFB-TM, UFA, SFB,

KERN CFS-A04, € 38,-



**Adattatore RS-232/USB
KERN AFH 12**

Dati tecnici

Per il collegamento di periferiche con porta USB, compatibile con tutte le bilance e gli strumenti di misura con uscita RS-232.

Si prega di ordinare contemporaneamente il cavo di interfaccia RS-232 appropriato per la bilancia, vedi tabella a pagina 166

Materiale in dotazione: Convertitore, CD con driver,

KERN AFH 12, € 95,-



**Stativo
KERN YKP-02**

Dati tecnici

Stativo per innalzare l'apparecchio indicatore, regolabile in altezza, treppiede massiccio, altezza stativo 750-1000 mm, Factory Option.

Per le serie BFB, BXS, BFS, BFA, IFS, IFB, KFE-TM, KXG-TM, KXS-TM, KEN-TM, NFC, SFE, UFA, UFB,

KERN YKP-02, € 220,-



**Copertura di protezione dalla
polvere KERN ABS-A08**

Dati tecnici

Per la protezione da polvere e luce (Fig. simile).

Adatta a tutte le bilance analitiche KERN e alle bilance di precisione con gabbietta antivento in vetro,

KERN ABS-A08, € 32,-



**Vaschetta tara
KERN RFS-A02**

Dati tecnici

Vaschetta tara in acciaio inox, igienico e facile da pulire, ideale per pesare pezzi sciolti di piccole dimensioni, frutta, verdura ecc.

- Dimensioni L×P×A 400x300x45 mm
- Peso netto ca. 554 g

KERN RFS-A02, € 75,-



**Vaschetta tara con braccio per
contenitore KERN CH-A01N**

Dati tecnici

In acciaio inox. Ideale per pesare pezzi sciolti di piccole dimensioni, frutta, verdura ecc. Carico massimo 30 kg. Vaschetta tara rimovibile quindi igienica e facile da pulire.

Adatta solo per modelli KERN CH 15K20, HCB 20K10, HDB-N, HDB-XL

- Dimensioni vaschetta tara \varnothing /H 160×40 mm (dimensioni interne), 240×40 mm (dimensioni esterne)
- Staffa di supporto per vaschetta: L×P×A 290×240×300 mm 290×240×340 mm (compresa vaschetta tara)
- Peso netto completo ca. 500 g

KERN CH-A01N, € 88,-



**Kit universale per la determina-
zione di densità KERN YDB-03**

Dati tecnici

Kit di densità universale per la determinazione precisa e agevole della densità di liquidi e solidi $\leq/\geq 1$. Adatto a tutte le attuali bilance analitiche KERN.

Materiale in dotazione: Bicchiere (\varnothing ×A 84×113 mm), termometro, supporto per campioni, adattatore, contrappesi, pescante (acciaio inox, 20 g), cestino d'immersione universale per corpi solidi galleggianti ed immersi. Il filo metallico del cestino d'immersione ha un diametro di 0,5 mm ed è quindi conforme al requisito fissato dalla norma DIN EN ISO 1183-1 (procedura di determinazione di densità di materie plastiche non espanse), KERN YDB-03, € 380,-

Opzionale: Determinazione di densità del pescante, certificato di calibrazione con simbolo di accreditamento recante tutti i dati rilevanti relativi a densità e volume, KERN 962-335V, € 184,-



**Set di messa a terra ESD
KERN YGR-01**

Dati tecnici

Protezione contro le scariche elettrostatiche ad es. con oggetti di pesata o persone elettrostaticamente caricati che lavorano con la bilancia, KERN YGR-01, € 60,-



Ionizzatore per neutralizzare la carica elettrostatica KERN YBI-01A

Dati tecnici

Prodotti da pesare non conduttori, quali plastica, porcellana, vetro ecc. spesso hanno una carica elettrostatica. A causa del campo elettromagnetico così creato tra il prodotto da pesare e la bilancia il risultato di pesata può essere falsato nel campo di grammi. Per cui si consiglia per le pesate in milligrammi o di maggiore precisione una neutralizzazione della carica elettrostatica con ionizzatore di carica Korona AC della KERN. Lo ionizzatore può essere comodamente applicato per mezzo piedini di appoggio in dotazione oppure volto manualmente da più lati verso il prodotto critico.

- Emissione ozono 0,05 ppm/h
- Dimensioni totali L×P×A 115×100×60 mm (Piedini di appoggio chiusi), 115×110×80 mm (Piedini di appoggio aperti)
- Peso netto ca. 0,31 kg
- Collegamento rete 100-240 V, 50/60 Hz, alimentatore AC, DC 12 V, 500 mA output,

KERN YBI-01A, € 850,-



Tavolo antivibrante KERN YPS-03

Dati tecnici

Il tavolo antivibrante KERN YPS-03 è stato appositamente pensato e realizzato per assorbire scosse e vibrazioni, che potrebbero altrimenti falsare il risultato di pesata.

Il tavolo antivibrante YPS-03 comprende:

- una piastra in pietra lucidata dal peso di 24 kg, depositata su elementi di gomma assorbenti e che funge da superficie d'appoggio per la bilancia analitica,
- un tavolo di lavoro il cui piano di lavoro circonda la piastra di pietra e consente quindi numerose possibilità di appoggio. Il robusto telaio in profilo di alluminio ha quattro piedi regolabili in altezza, tramite i quali si può livellare con precisione il tavolo di pesatura per bilanciare eventuali dislivelli del pavimento
- Al tavolo antivibrante si può lavorare in posizione ergonomicamente ottimizzata. L'accesso sul lato anteriore del tavolo offre spazio sufficiente per una seduta e per l'operatore della bilancia senza toccare il tavolo antivibrante.
- Tutte le superfici sono igieniche e facili da pulire
- Adatto a tutte le bilance analitiche KERN con dimensioni totale ≤ L×P 300×400 mm
- Dimensioni totale L×P×A 785×600×800 mm (altezza regolabile)
- Dimensioni piastra in granito, L×P×A 300×400×80 mm
- Peso netto ca. 46 kg

Pronto per la spedizione in 2 giorni lavorativi. Fornitura completamente su pallet, semplice autoassemblaggio. Richiedere le relative dimensioni, peso lordo e spese di spedizione,

KERN YPS-03, € 990,-

DI SERIE



Piastre antivibrante KERN YPS-04, YPS-05, YPS-06

Dati tecnici

- Le piastre di granito antivibrante KERN YPS-04, -05, -06 sono progettate per smorzare gli urti e le vibrazioni che altrimenti falserebbero i risultati di pesata delle bilance di precisione e analitiche ad alta precisione. Ideale anche per l'installazione di microscopi senza vibrazioni
- La piastra di granito antivibrante è fatta di granito lucidato, supportato da elementi smorzanti assorbenti
- La piastra di granito antivibrante è ergonomicamente ottimizzata per lavorare in piedi o seduti
- Dimensioni compatte adatte agli spazi ristretti
- Tutte le superfici sono igieniche e facili da pulire
- Adatto a tutte le bilance analitiche, bilance di precisione e microscopi KERN con le dimensioni corrispondenti
- Dimensioni d'ingombro, L×P×A
YPS-04: 400×450×60 mm
YPS-05: 565×450×60 mm
YPS-06: dimensioni individuali, secondo le vostre esigenze
- Peso netto circa
YPS-04: 30 kg
YPS-05: 35 kg
YPS-06: su richiesta

Pronto per la spedizione in 2 giorni lavorativi. Fornitura completamente su pallet. Richiedere le relative dimensioni, peso lordo e spese di spedizione,

KERN YPS-04, € 760,-
KERN YPS-05, € 980,-
KERN YPS-06, su richiesta



DI SERIE



Trasportatore a rulli KERN YRO-01/ YRO-02/ YRO-03

Grazie agli scorrevoli supporti KERN per trasportatori a rulli KERN YRO la vostra bilancia a piattaforma si trasformerà in un robusto sistema di misura per determinare in modo rapido e flessibile il peso nei percorsi di trasporto.

Particolarmente adatto per l'utilizzo nelle linee di produzione o spedizione, dove il tempo è denaro. Qui le merci o i pacchi possono essere pesati quando passano sulla bilancia o presso la stazione fissa; i prodotti pesanti, grazie al trasportatore a rulli sono spostati sulla bilancia, pesati e poi trasferiti al successivo trasportatore a rulli.

- **1** Basta inserire il supporto per trasportatore a rulli su una piattaforma (p. es. KERN IFS, IXC, SXC, KBP, KFP) ed è fatta!
- Robusto telaio con profilo in alluminio. La struttura modulare consente uno smontaggio agevole ai fini della pulizia o della sostituzione di singoli componenti
- Rulli di guida in acciaio scorrevoli, zincati a fuoco e muniti di cuscinetti a sfere
- Rulli conducibili
- Idoneo per l'utilizzo in ambienti asciutti
- Distanza dei rulli ca. 30 mm
- Senso di marcia longitudinale

- Consegna: 1 supporto per trasportatore a rulli (senza bilancia)
- Siamo lieti di adattare il trasportatore a rulli alla vostra bilancia, regolare la tolleranza di prearico o di accensione, ecc. Richiedete la vostra offerta individuale, il vostro interlocutore personale KERN sarà lieto di aiutarvi

Modello	Dimensioni totali L×P×A	Adatto per piattaforme con dimensioni piatto di pesata L×P	Peso netto ca.	Prezzo IVA escl. franco stab. €
KERN	mm	mm	kg	€
YRO-01	405×305×130	400×300	6	830,-
YRO-02	505×405×130	500×400	9	870,-
YRO-03	655×505×130	650×500	12	1200,-

