

Contattateci per maggiori informazioni:

Volta S.p.A.  
Authorized Reseller for Italy  
Via del Vigneto, 23  
39100 Bolzano (BZ) - Italy  
Tel.: +39 0471 561 112  
Fax: +39 0471 561 210  
E-mail: [pfi@volta.it](mailto:pfi@volta.it)  
Web: [www.volta.it](http://www.volta.it)

## ACCESSORI, SOFTWARE

PROFESSIONAL MEASURING



25

# 16



## ACCESSORI, SOFTWARE

Scoprite nella nostra vasta selezione di accessori tutto quello che vi occorre per integrare in maniera ottimale i vostri apparecchi KERN e rendere i processi di lavoro ancora più efficienti.

Oltre alle stampanti di alta qualità, ai cavi di interfaccia o ai numerosi adattatori, troverete anche varie soluzioni software e molto altro, a garanzia di prestazioni stabili.

Visitate anche il nostro negozio online, per visualizzare l'assortimento completo di accessori e per ricevere informazioni dettagliate su ogni prodotto.



**Stampante a matrice ad aghi  
KERN 911-013\***

Per la stampa di valori di pesata su carta nor-male, indicata per l'archiviazione di documenti a lungo termine.



**Stampante a matrice ad aghi  
KERN YKN-01\***

Per la stampa di valori di pesata su carta nor-male, indicata per l'archiviazione di documenti a lungo termine.



**Stampante termica KERN  
YKC-01**

Stampante termica affidabile per applicazioni standard.

**Dati tecnici**

- Stampa ad aghi
- Velocità: 1,8 righe/s
- Max. 40 caratteri per riga
- Larghezza della striscia di carta: 57 mm
  - Funzionamento tramite alimentatore 230 V/50 Hz Standard UE, di serie
- Dimensioni alloggiamento: LxPxA 100x180x106 mm
- Non adatto per le serie KERN PNS/PNJ, PES/PEJ
- Cavo d'interfaccia non incluso nella fornitura

Prezzo non comprensivo di cavo d'interfaccia, KERN 911-013, € 480,-

**Accessori**

- Rotoli di carta (pacco da 10), KERN 911-013-010, € 40,-
- Alimentatore di rete, EU/GB/US/CH/AUS, KERN YKA-42, € 85,-

**I** \* FINO A ESAURIMENTO DELLE SCORTE

**Dati tecnici**

- Stampa ad aghi
- Velocità: 1 riga/s
- Max. 16 caratteri per riga
- Larghezza della striscia di carta: 44 mm
- Funzionamento tramite alimentatore 230 V/50 Hz Standard UE/GB/US, di serie
- Dimensioni alloggiamento: LxPxA 158x106x40 mm
- Cavo d'interfaccia non incluso nella fornitura

Prezzo non comprensivo di cavo d'interfaccia, KERN YKN-01, € 310,-

**Accessori**

- Rotoli di carta (pacco da 5), KERN YKN-A01, € 38,-

**Dati tecnici**

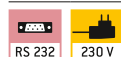
- Stampa termica
- Velocità: 300 mm/s
- Max. 58 caratteri per riga
- Larghezza carta supportata: 80 mm (rotolo)
  - Funzionamento tramite alimentatore 230 V/50 Hz Standard UE, di serie
- Interfacce: RS-232
- Dimensioni alloggiamento LxPxA 158x106x40 mm
- Cavo d'interfaccia non incluso nella fornitura

Prezzo non comprensivo di cavo d'interfaccia, KERN YKC-01, € 310,-

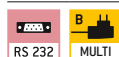
**Accessori**

- Rotoli di carta (pacco da 5), KERN YKC-A10, € 50,-

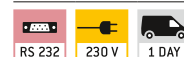
DI SERIE



DI SERIE



DI SERIE



**Avviso importante per l'ordine di stampanti:**

Indicare il modello della bilancia all'acquisto per consentire di preconfigurare la stampante in fabbrica.

**Intestazioni personalizzate:**

Con le stampanti **KERN 911-013 e YKN-01** tramite il software gratuito **KERN SHM-01**

è possibile specificare 4 righe d'intestazione per la stampa.

Modelli compatibili: KERN 440, DE, FCB, PCD.



### Stampante a matrice di punti KERN YKG-01

Pregiata stampante a matrice

Stampante a matrice di punti flessibile e veloce per il commercio al dettaglio, cucine di gastronomia e ristoranti. Per la stampa dei valori di peso su carta normale, quindi adatto per l'archiviazione a lungo termine. Questo modello ha un'interfaccia intercambiabile ed è convincente nella pratica grazie al semplice cambio di carta e nastro

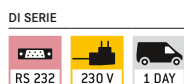
#### Dati tecnici

- Stampa ad aghi
- Velocità: 4,7 righe/s
- Max. 42 caratteri per riga
- Larghezza carta supportata: 58 mm, 70 mm, 76 mm (rotolo)
- Funzionamento tramite alimentatore 230 V/50 Hz Standard UE, di serie
- Interfacce: RS-232, collegamento cassetto cassa, parallelo bidirezionale
- Cavo d'interfaccia non incluso nella fornitura
- Dimensioni alloggiamento LxPxA 160x248x139 mm
- Non adatto per le serie KERN DAB, DBS, DLB, FKT, RFE

Prezzo non comprensivo di cavo d'interfaccia, KERN YKG-01, € 590,-

#### Accessori

- Rotoli di carta (pacco da 5), KERN YKG-A01, € 30,-



### Stampante termica KERN YKH-01

Stampante termica di alta qualità - veloce, robusta, facile da usare

Stampante termica robusta e a bassa manutenzione per il commercio al dettaglio, gastronomia e ristoranti. Molto compatta e a lunga durata. Il coperchio dell'interruttore impermeabile la rende ideale per l'uso in ambienti difficili

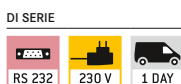
#### Dati tecnici

- Stampa termica
- Velocità: 2 righe/s
- Max. 64 caratteri per riga
- Larghezza carta supportata: 58 mm, 80 mm (rotolo)
- Funzionamento tramite alimentatore 230 V/50 Hz Standard UE, di serie
- Interfacce: RS-232
- Cavo d'interfaccia non incluso nella fornitura
- Dimensioni alloggiamento LxPxA 140x199x146 mm
- Non adatto per le serie KERN DAB, DBS, DLB, FKT, RFE

Prezzo non comprensivo di cavo d'interfaccia, KERN YKH-01, € 420,-

#### Accessori

- Rotoli di carta (pacco da 5), KERN YKH-A01, € 30,-



### Avviso importante per l'ordine di stampanti:

Indicare il modello della bilancia all'acquisto per consentire di preconfigurare la stampante in fabbrica.

#### Intestazioni personalizzate:

Con le stampanti KERN 911-013 e YKN-01 tramite il software gratuito KERN SHM-01 è possibile specificare 4 righe d'intestazione per la stampa. Modelli compatibili: KERN 440, DE, FCB, PCD.



#### Suggerimento:

#### Stampa individuale EasyTouch

Il prodotto di stampa (ad esempio le etichette) può essere progettato liberamente. Le dimensioni dell'area di stampa e il posizionamento degli elementi di stampa possono essere adattati individualmente. La funzione codice a barre consente stampare ogni elemento come codice a barre o QR code.

Per ulteriori dettagli, vedere *EasyTouch*



Esempi di stampa con ET Individual Print

## Cavi d'interfaccia per RS-232

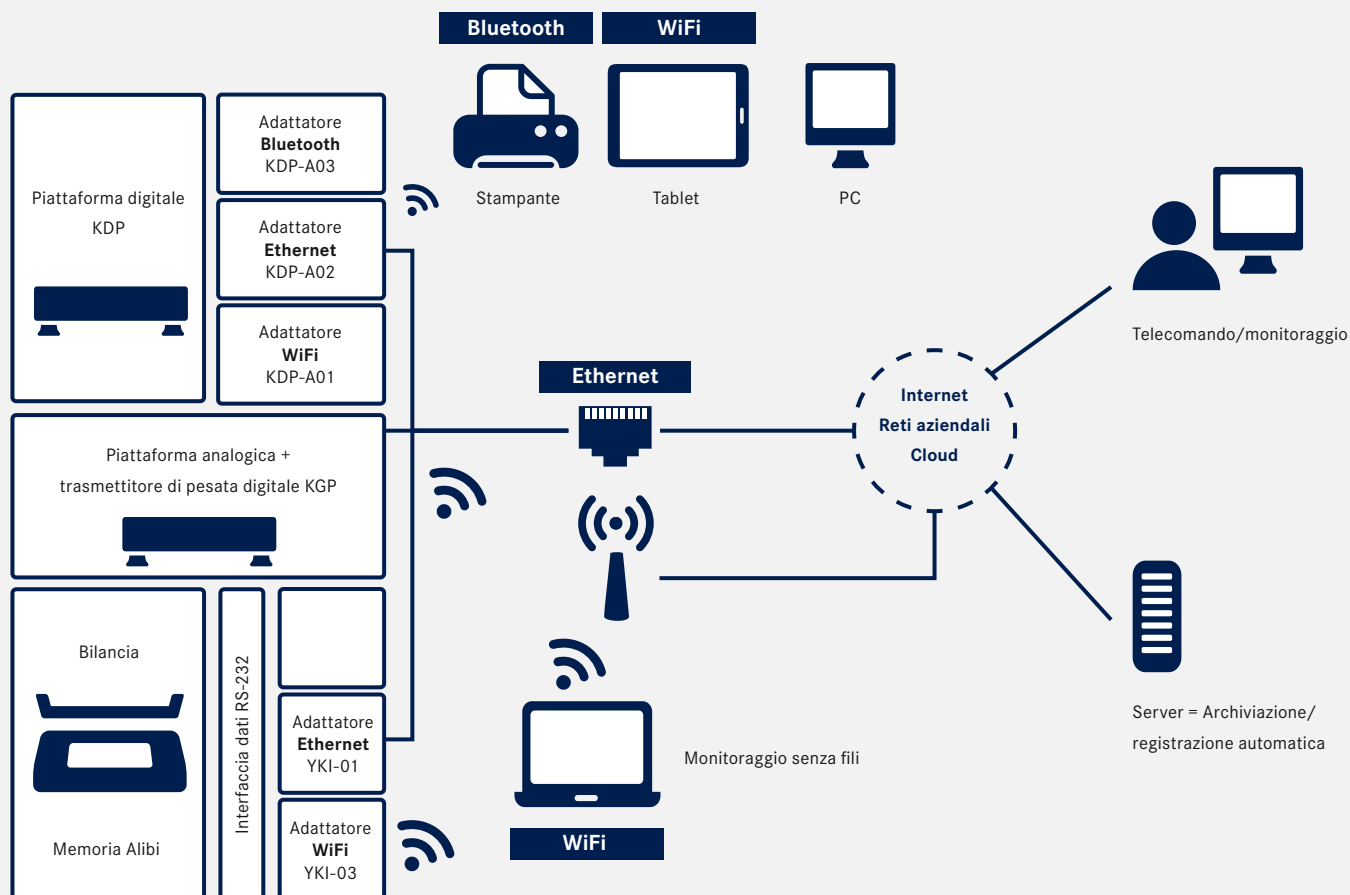
per il collegamento diretto alla stampante o al PC, lunghezza cavo di circa 1,5 m. L'impostazione dei parametri d'interfaccia si effettua direttamente tramite la tastiera della bilancia.

### Suggerimento:

Acquistate bilancia e stampante o adattatore Ethernet/WiFi/Bluetooth insieme: il cavo d'interfaccia è **gratuito!**

Stampanti, ...		PC, YKI-01, -02, -03 KERN	911-013, YKN-01 KERN	YKG-01, YKH-01 KERN	Prezzo cavo IVA escl. franco stab. €
<b>Bilance</b>					
440, 572, 573, ALJ, ALS, ALT-B, DE-D, EMB-V, FKA, FKB, KB, PCB, PCD, PLJ, PLS, KDP	CDS, CKE, FCB, DS, FKB-A, (fino all'anno di costruzione 2022)		<b>572-926</b>		<b>50,-</b>
EOC, IOC, BID, KIB-T, KIB-TM, UID			<b>EOC-A12</b>		<b>50,-</b>
YKV-01, KGP		<b>572-926</b>		-	<b>50,-</b>
ABJ-NM, ABS-N			<b>ACS-A01</b>		<b>115,-</b>
KFB-TM, KFN-TM, NFC (fino all'anno di costruzione 2019)	PFB, SFB, UFB, UFC, NFC		<b>CFS-A01</b>		<b>50,-</b>
CPB, EWJ, KFS-TM, PFB, PFB-M			<b>CFS-A01</b>		
CFS, CCS, KFS-TM, IFS (dall'anno di produzione 2015)		-	<b>CFS-A01</b>	-	
ABT-NM, PBJ, PBS			<b>770-926</b>		
DBS, DLB			<b>572-926</b>		
DAB			<b>MLB-A05</b>		
ABP, KFS-T			<b>MLB-A05</b>		
ADB, ADJ, ACS, ACJ, PNS/PNJ			<b>MLB-A05</b>		
HFT			<b>KFF-A01</b>		
EG-N, EW-N			<b>474-926</b>		
PES/PEJ					
CCA			<b>CCA-A01</b>		
RFE, RPB (non compatibile con YKN-01)		-	<b>CFS-A01</b>	<b>CFS-A01</b>	
FES/FEJ, PWS			<b>MLB-A05 (PWS-A02)</b>		<b>50,- (300,-)</b>

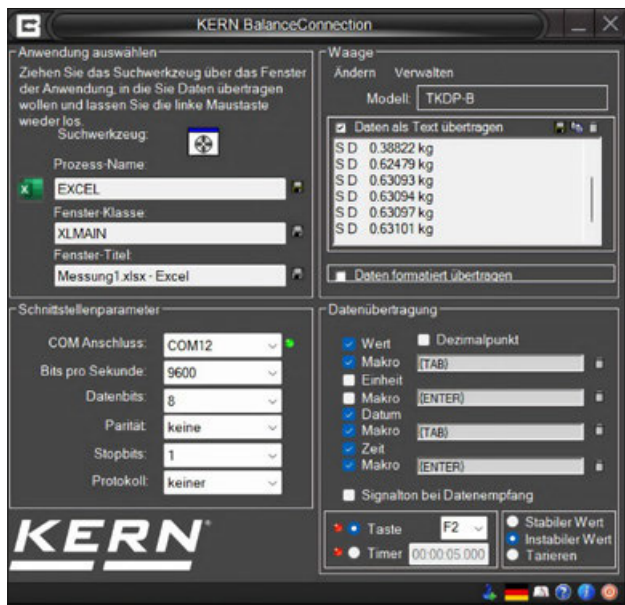
### Con i prodotti di KERN siete equipaggiati per fronteggiare le sfide dell'industria 4.0



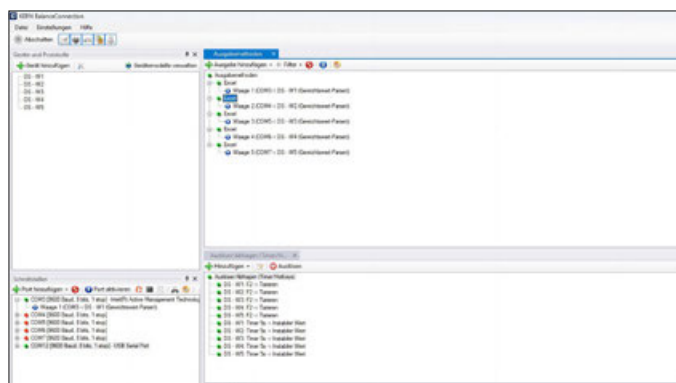
Vi aiutiamo a coniugare la produzione industriale con la più moderna tecnologia dell'informazione e della comunicazione, allo scopo di aumentare la qualità, utilizzare in modo più efficiente i costi, il tempo e le risorse e per poter rispondere in modo flessibile alle esigenze del futuro. Approfittate dei nostri protocolli dati unitari in sinergia con il nostro software dati BalanceConnection 4.0, per dettagli vedi pagina 179/180.

## KERN Software BalanceConnection SCD-4.0

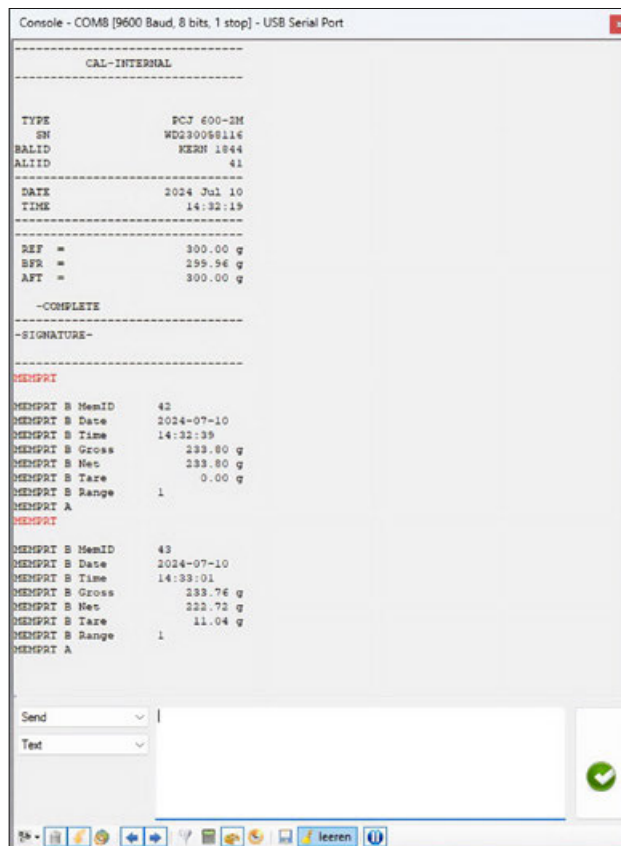
Registrazione o trasmissione flessibile dei valori di misurazione, in particolare anche con Microsoft® Excel



Avvio del programma e configurazione rapida dell'interfaccia RS232/USB



Visualizzazione completa di dispositivi, uscite, interrogazioni, interfacce, ecc. direttamente nella finestra di output



Interrogazione dei risultati di misura, del protocollo di calibrazione o dei dati della memoria alibi tramite i comandi del telecomando. Può essere salvato come file di testo.

### Caratteristiche

- Per i sistemi operativi Windows 10, 11, -.NET Framwork 4.8.1 richiesto
- Supporta bilance e strumenti di misurazione con RS-232, RS-485, Bluetooth, rete LAN oppure WiFi (TCP/UDP/IP)
- Massima flessibilità di formattazione della stampa (sequenza a piacere, formattazione e arrotondamento), in particolare su richiesta anche registrazione di data e ora per ogni valore trasmesso
- Numero discrezionale di apparecchi/interfacce collegabili, anche registrazione contemporanea e sincronizzata di più bilance
- Richiesta mediante tasti o a tempo di valori di misurazione o attivazione di funzioni dell'apparecchio anche per registrazioni continue

- I protocolli di interfaccia delle bilance KERN (configurazione standard) sono già predefiniti
- Il rispettivo cavo d'interfaccia è compreso ordinando contemporaneamente una bilancia KERN
- Numerose e varie opzioni di trasmissione e registrazione:
  - Microsoft® Excel/Access/Word in primo o in secondo piano
  - Altra applicazione Windows (tramite simulazione tasti), p. es. software di spedizioni o sistema ERP (SAP, Sage, ...)
  - Archiviazione file (p. es. come testo o come file CSV)
  - Stampa su stampante per testi o per etichette
  - Stampe di schermate come visualizzazione grande, diagramma di andamento (curva di essiccazione nei misuratori d'umidità, istogramma, ...)

### Vantaggi

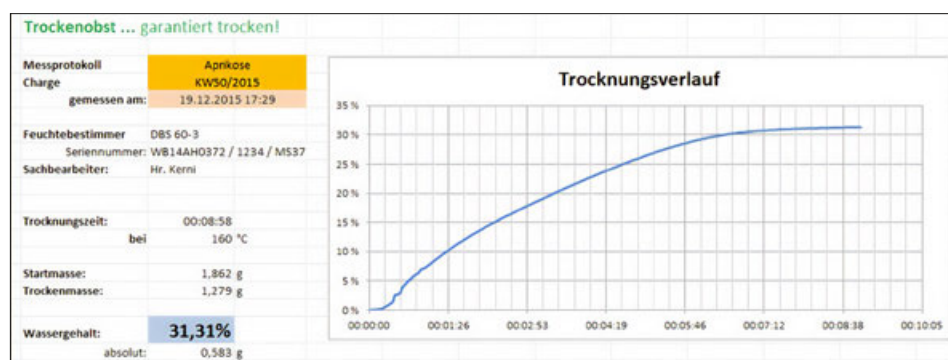
- Gli errori di battitura, possibili nella trasmissione manuale, sono esclusi
- Registrazione automatica, p.e. per applicazioni di lunga durata
- Supporta processi conformi alla GLP
- Utilizzabile ad ampio spettro per settore e applicazione
- Disponibile anche come comoda licenza da scaricare subito
- Materiale in dotazione:  
Link per scaricare 1 licenza, KERN SCD-4.0-DL, € 210,-

## KERN Software BalanceConnection SCD-4.0

Registrazione o trasmissione professionale e altamente flessibile dei valori misurati, in particolare anche su Microsoft® Excel o Access

	Soll	Ist	Datum / Uhrzeit	Differenz	Abweichung	Gesamt	
4							
5	PB1 4200-2M Vaseline	200 g	200,47 g	2023-05-07 12:13	0,47 g	0,23%	200,47 g
6	(große Mengen) Alkohol	400 g	411,21 g	2023-05-07 12:15	11,21 g	2,80%	611,68 g
7	Wasser	1000 g	1.002,39 g	2023-05-07 12:15	2,39 g	0,24%	1.614,07 g
8	ABJ 80-4M Dropropizin	5,000 g	4,9993 g	2023-05-07 12:16	-0,0007 g	-0,01%	1.619,0693 g
9	(kleine Mengen) Theobromin	1,000 g	0,9984 g	2023-05-07 12:16	-0,0016 g	-0,16%	1.620,0677 g
10	Botos	0,001 g	0,0011 g	2023-05-07 12:17	0,0001 g	10,00%	1.620,0688 g

Trasmissione e modifica comoda dei risultati di misurazione, p. es. in Microsoft® Excel



Protocollo di misurazione con diagramma di progressione dell'analisi dell'umidità

### Caratteristiche

- Per i sistemi operativi Windows 10, 11, -.NET Framework 4.8.1 richiesto
- Supporta bilance e strumenti di misurazione con RS-232, RS-485, Bluetooth, rete LAN oppure WiFi (TCP/UDP/IP)
- Massima flessibilità di formattazione della stampa (sequenza a piacere, formattazione e arrotondamento), in particolare su richiesta anche registrazione di data e ora per ogni valore trasmesso
- Numero discrezionale di apparecchi/interfacce collegabili, anche registrazione contemporanea e sincronizzata di più bilance
- Richiesta mediante tasti o a tempo di valori di misurazione o attivazione di funzioni dell'apparecchio anche per registrazioni continue
- I protocolli di interfaccia delle bilance KERN (configurazione standard) sono già predefiniti
- Il rispettivo cavo d'interfaccia è compreso ordinando contemporaneamente una bilancia KERN
- Numerose e varie opzioni di trasmissione e registrazione:
  - Microsoft® Excel/Access/Word in primo o in secondo piano
  - Altra applicazione Windows (tramite simulazione tasti), p. es. software di spedizioni o sistema ERP (SAP, Sage, ...)
  - Archiviazione file (p. es. come testo o come file CSV)
  - Stampa su stampante per testi o per etichette

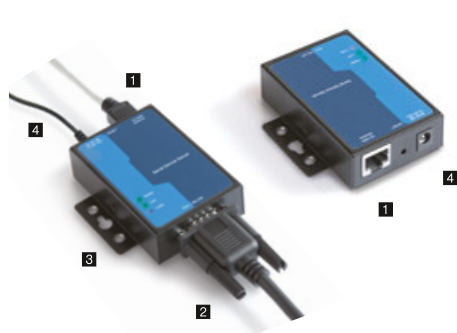
- Stampe di schermate come visualizzazione grande, diagramma di andamento (curva di essiccazione nei misuratori d'umidità, istogramma, ...)

### Caratteristiche supplementari della BalanceConnection Versione PRO

- Banche dati ODBC/SQL come server SQL o MySQL
- Trasferimento a HTTP Web services/web-forms
- Consente il collegamento di bilance mediche ai sistemi informatici dell'ambulatorio tramite il protocollo di trasferimento dati dell'apparecchio (GDT) e il protocollo HL7
- Esecuzione di programmi/script tramite linee di comando liberamente definibili
- Sequenze di comandi
- Definizione delle condizioni (conditions) per determinati eventi e reazione agli stessi
- Filtro per il riconoscimento della stabilità (rilevamento valore configurabile)
- Gestione centrale delle configurazioni software, per es. in una memoria in rete
- Display On-screen con interfaccia utente configurabile per il controllo flessibile della bilancia

### Vantaggi

- Software ideale se si devono trasmettere i dati di pesata rilevati a un PC Windows
- Particolarmente adatto per l'integrazione professionale di sistemi di pesata nelle reti preesistenti, ove vi sia una maggiore necessità di rilevamento automatico dei dati e loro trattamento per l'integrazione di banche dati
- Registrazione automatica, per es. per prove di durata
- Supporta processi conformi alla GLP
- Per ogni licenza si possono utilizzare tutte le bilance possibili su un PC/una postazione di lavoro
- Utilizzabile ad ampio spettro per settore e applicazione
- Disponibile anche come comoda licenza da scaricare subito
- Materiale in dotazione: Link per scaricare 1 licenza, KERN SCD-4.0-PRO-DL, **€ 380,-**



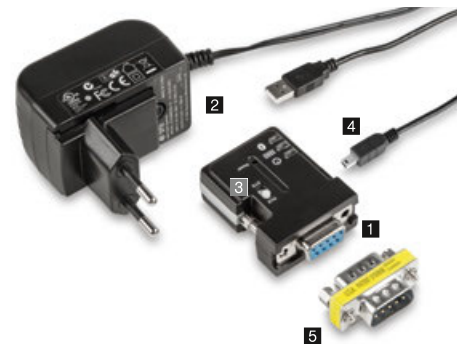
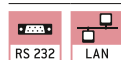
### Adattatore Ethernet/RS-232 KERN YKI-01

#### Dati tecnici

Adattatore per il collegamento di bilance, dinamometri ecc. con interfaccia RS-232 **2** a una rete Ethernet basata su IP **1**. L'adattatore consente l'integrazione diretta degli strumenti di misura nella maggior parte delle reti aziendali, con configurazione automatica tramite DHCP o assegnazione statica d'IP. L'accesso ai dati di misura attuali è possibile in qualsiasi momento dall'intera rete, senza dover usare cavi aggiuntivi. L'adattatore supporta molteplici possibilità di configurazione tramite il software di amministrazione annesso oppure tramite l'interfaccia Web. Il driver fornito consente di accedere allo strumento di misura con le esistenti applicazioni non idonee alla connessione in rete, tramite una porta COM virtuale. Con il software Balance Connection KERN. Idoneo per montaggio a parete e montaggio su guide DIN **3** oppure per uso indipendente. Materiale in dotazione: Adattatore Ethernet/RS-232 con 1 porta RS-232 **1**, alimentatore **4**, CD (driver, software, istruzioni per l'uso), piedini adesivi,

KERN YKI-01, € 380,-

DI SERIE

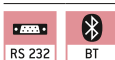


### Adattatore RS-232/Bluetooth KERN YKI-02

#### Dati tecnici

Adattatore per il collegamento wireless di bilance, dinamometri ecc., con interfaccia RS-232 a dispositivi con funzione Bluetooth, come ad esempio stampante Bluetooth, tablet, computer portatile, smartphone ecc. I dati di pesata da una o più bilance, in caso di separazione spaziale o grandi distanze, possono essere stampati comodamente senza l'utilizzo di cavi, tramite una stampante bluetooth o essere trasmessi a un dispositivo bluetooth (il corrispondente software sul dispositivo bluetooth non è in dotazione). L'adattatore compatto dal design gradevole può essere collegato direttamente alla bilancia **1**, vale a dire che non è necessario un cavo d'interfaccia supplementare. L'alimentazione elettrica avviene sia tramite la bilancia (se compatibile) oppure con l'adattatore di rete in dotazione **2**. raggio d'azione fino a 100 m in spazio aperto a seconda degli ostacoli, ad es. muri, e della sensibilità e del tipo di antenna del ricevitore. Trasposizione della linea di trasmissione e di ricezione tramite interruttore DCE/DTE **3**. Compatibile con il KERN Software BalanceConnection.

DI SERIE



Materiale in dotazione: adattatore RS-232/Bluetooth, adattatore di rete (UE/GB/US/AUS/CH) **2**, cavo USB-A/mini USB-B **4**, adattatore maschio/femmina (gender changer) **5**, CD dei driver,

KERN YKI-02, € 380,-



**Nota:** Per connettersi alla rete, sono assolutamente necessarie informazioni da parte dell'amministratore di rete, con cui si deve concordare il collegamento del dispositivo prima di eseguire l'ordine.

**Consiglio:** ordinando contemporaneamente una bilancia, il cavo di interfaccia è **gratuito** (si prega di indicare il modello della bilancia)





**Ampio display  
KERN YKD-A02**

**Dati tecnici**

Con massime dimensioni, altezza cifre 3" (76 mm). Display luminoso a LED rosso, per facile lettura del valore di pesata anche da grandi distanze o in condizioni d'illuminazione sfavorevoli. Predisposto per il montaggio a parete. 6 segmenti, collegamento a rete di serie (230 V, EUR/GB). Collegamento a bilancia tramite interfaccia dati RS-232. Dimensioni LxPxA 541x55x180 mm.

Per la serie UFA

KERN YKD-A02, € 310,-



**Lampada luminosa  
KERN CFS-A03**

**Dati tecnici**

Per rendere più facile pesate con tolleranza, tramite segnale ottico. LED a tre colori, rosso, verde, giallo. Alimentazione dalla bilancia tramite RS-232. Dimensioni LxPxA 100x180x300 mm.

Per le serie BID, CDS, CKE, CPB-N, DS, FCB, FKB, IFS, IFC, IOC, IXC, KFB-TM, KFN-TM, KIB-TM, NFC, SFB, SXC, UFA, UFC

KERN CFS-A03, € 310,-



**Kit adattatore per alimentatore  
KERN YKA-02**

**Dati tecnici**

Di standard UE a GB/US/AUS/CH ecc. Quattro pezzi. Idoneo per apparecchi con classe di protezione II (senza contatto di terra). Idoneo per spina profilo euro,

KERN YKA-02, € 35,-



**Doppia interfaccia dati RS-232  
KERN CFS-A04**

**Dati tecnici**

Cavo separato a "Y", ad esempio per collegare contemporaneamente una stampante ed una lampada luminosa.

Per le serie CFS, CPB-N, KFB-TM, UFA, SFB,

KERN CFS-A04, € 38,-



**Adattatore RS-232/USB  
KERN AFH 12**

**Dati tecnici**

Per il collegamento di periferiche con porta USB, compatibile con tutte le bilance e gli strumenti di misura con uscita RS-232.

Si prega di ordinare contemporaneamente il cavo di interfaccia RS-232 appropriato per la bilancia, vedi tabella a pagina 178

Materiale in dotazione: Convertitore, CD con driver,

KERN AFH 12, € 95,-



**Stativo  
KERN YKP-02**

**Dati tecnici**

Stativo per innalzare l'apparecchio indicatore, regolabile in altezza, treppiede massiccio, altezza stativo 750-1000 mm, Factory Option.

Per le serie BFB, BXS, BFS, BFA, IFS, IFB, KFE-TM, KXG-TM, KXS-TM, KEN-TM, NFC, SFE, UFA, UFB,

KERN YKP-02, € 220,-



**Copertura di protezione dalla  
polvere KERN ABS-A08**

**Dati tecnici**

Per la protezione da polvere e luce (Fig. simile).

Adatta a tutte le bilance analitiche KERN e alle bilance di precisione con gabbietta antivento in vetro,

KERN ABS-A08, € 32,-



**Vaschetta tara  
KERN RFS-A02**

**Dati tecnici**

Vaschetta tara in acciaio inox, igienico e facile da pulire, ideale per pesare pezzi sciolti di piccole dimensioni, frutta, verdura ecc.

- Dimensioni L×P×A 400x300x45 mm
- Peso netto ca. 554 g

KERN RFS-A02, € 75,-



**Vaschetta tara con braccio per  
contenitore KERN CH-A01N**

**Dati tecnici**

In acciaio inox. Ideale per pesare pezzi sciolti di piccole dimensioni, frutta, verdura ecc. Carico massimo 30 kg. Vaschetta tara rimovibile quindi igienica e facile da pulire.

Adatta solo per modelli KERN CH 15K20, HCB 20K10, HDB-N, HDB-XL

- Dimensioni vaschetta tara  $\phi$ /H 160×40 mm (dimensioni interne), 240×40 mm (dimensioni esterne)
- Staffa di supporto per vaschetta: L×P×A 290×240×300 mm 290×240×340 mm (compresa vaschetta tara)
- Peso netto completo ca. 500 g

KERN CH-A01N, € 88,-



**Kit universale per la determina-  
zione di densità KERN YDB-03**

**Dati tecnici**

Kit di densità universale per la determinazione precisa e agevole della densità di liquidi e solidi  $\leq/\geq 1$ . Adatto a tutte le attuali bilance analitiche KERN.

Materiale in dotazione: Bicchiere ( $\phi$ ×A 84×113 mm), termometro, supporto per campioni, adattatore, contrappesi, pescante (acciaio inox, 20 g), cestino d'immersione universale per corpi solidi galleggianti ed immersi. Il filo metallico del cestino d'immersione ha un diametro di 0,5 mm ed è quindi conforme al requisito fissato dalla norma DIN EN ISO 1183-1 (procedura di determinazione di densità di materie plastiche non espansive), KERN YDB-03, € 380,-

Opzionale:  
Determinazione di densità del pescante, DAkkS certificato di calibrazione recante tutti i dati rilevanti relativi a densità e volume, KERN 962-335V, € 175,-



**Set di messa a terra ESD  
KERN YGR-01**

**Dati tecnici**

Protezione contro le scariche elettrostatiche ad es. con oggetti di pesata o persone elettrostaticamente caricati che lavorano con la bilancia, KERN YGR-01, € 60,-



### Ionizzatore per neutralizzare la carica elettrostatica KERN YBI-01A

#### Dati tecnici

Prodotti da pesare non conduttori, quali plastica, porcellana, vetro ecc. spesso hanno una carica elettrostatica. A causa del campo elettromagnetico così creato tra il prodotto da pesare e la bilancia il risultato di pesata può essere falsato nel campo di grammi. Per cui si consiglia per le pesate in milligrammi o di maggiore precisione una neutralizzazione della carica elettrostatica con ionizzatore di carica Korona AC della KERN. Lo ionizzatore può essere comodamente applicato per mezzo piedini di appoggio in dotazione oppure volto manualmente da più lati verso il prodotto critico.

- Emissione ozono 0,05 ppm/h
- Dimensioni totali L×P×A 115×100×60 mm (Piedini di appoggio chiusi), 115×110×80 mm (Piedini di appoggio aperti)
- Peso netto ca. 0,31 kg
- Collegamento rete 100-240 V, 50/60 Hz, alimentatore AC, DC 12 V, 500 mA output,

KERN YBI-01A, € 950,-



### Tavolo di pesata KERN YPS-03

#### Dati tecnici

Il tavolo di pesata KERN YPS-03 è stato appositamente pensato e realizzato per assorbire scosse e vibrazioni, che potrebbero altrimenti falsare il risultato di pesata.

Il tavolo di pesata YPS-03 comprende:

- una piastra in pietra lucidata dal peso di 24 kg, depositata su elementi di gomma assorbenti e che funge da superficie d'appoggio per la bilancia analitica,
- un tavolo di lavoro il cui piano di lavoro circonda la piastra di pietra e consente quindi numerose possibilità di appoggio. Il robusto telaio in profilo di alluminio ha quattro piedi regolabili in altezza, tramite i quali si può livellare con precisione il tavolo di pesatura per bilanciare eventuali dislivelli del pavimento
- Al tavolo di pesatura si può lavorare in posizione ergonomicamente ottimizzata sia stando in piedi sia stando comodamente seduti. L'accesso sul lato anteriore del tavolo offre spazio sufficiente per una seduta e per l'operatore della bilancia senza toccare il tavolo di pesata.
- Tutte le superfici sono igieniche e facili da pulire
- Adatto a tutte le bilance analitiche KERN con dimensioni totale ≤ L×P 300×400 mm
- Dimensioni totale L×P×A 785×600×800 mm (altezza regolabile)
- Dimensioni piastra in granito, L×P×A 300×400×80 mm
- Peso netto ca. 46 kg

Pronto per la spedizione in 2 giorni lavorativi. Fornitura completamente su pallet, semplice autoassemblaggio. Richiedere le relative dimensioni, peso lordo e spese di spedizione,

KERN YPS-03, € 990,-

DI SERIE



### Piastra antivibrazione KERN YPS-04, YPS-05, YPS-06

#### Dati tecnici

- Le piastrine di granito antivibrazione KERN YPS-04, -05, -06 sono progettate per smorzare gli urti e le vibrazioni che altrimenti falserebbero i risultati di pesata delle bilance di precisione e analitiche ad alta precisione. Ideale anche per l'installazione di microscopi senza vibrazioni
- La piastra di granito antivibrazione è fatta di granito lucidato, supportato da elementi smorzanti assorbenti
- La piastra di granito antivibrazione è ergonomicamente ottimizzata per lavorare in piedi o seduti
- Dimensioni compatte adatte agli spazi ristretti
- Tutte le superfici sono igieniche e facili da pulire
- Adatto a tutte le bilance analitiche, bilance di precisione e microscopi KERN con le dimensioni corrispondenti
- Dimensioni d'ingombro, L×P×A YPS-04: 400×450×60 mm YPS-05: 565×450×60 mm YPS-06: dimensioni individuali, secondo le vostre esigenze
- Peso netto circa YPS-04: 30 kg YPS-05: 35 kg YPS-06: su richiesta

Pronto per la spedizione in 2 giorni lavorativi. Fornitura completamente su pallet. Richiedere le relative dimensioni, peso lordo e spese di spedizione,

KERN YPS-04, € 760,-  
KERN YPS-05, € 980,-  
KERN YPS-06, su richiesta



DI SERIE



## Trasportatore a rulli KERN YRO-01/ YRO-02/ YRO-03

Grazie agli scorrevoli supporti KERN per trasportatori a rulli KERN YRO la vostra bilancia a piattaforma si trasformerà in un robusto sistema di misura per determinare in modo rapido e flessibile il peso nei percorsi di trasporto.

Particolarmente adatto per l'utilizzo nelle linee di produzione o spedizione, dove il tempo è denaro. Qui le merci o i pacchi possono essere pesati quando passano sulla bilancia o presso la stazione fissa; i prodotti pesanti, grazie al trasportatore a rulli sono spostati sulla bilancia, pesati e poi trasferiti al successivo trasportatore a rulli.

- **1** Basta inserire il supporto per trasportatore a rulli su una piattaforma (p. es. KERN IFS, IXC, SXC, KBP, KFP) ed è fatta!
- Robusto telaio con profilo in alluminio. La struttura modulare consente uno smontaggio agevole ai fini della pulizia o della sostituzione di singoli componenti
- Rulli di guida in acciaio scorrevoli, zincati a fuoco e muniti di cuscinetti a sfere
- Rulli conducibili
- Idoneo per l'utilizzo in ambienti asciutti
- Distanza dei rulli ca. 30 mm
- Senso di marcia longitudinale

- Consegna: 1 supporto per trasportatore a rulli (senza bilancia)
- Siamo lieti di adattare il trasportatore a rulli alla vostra bilancia, regolare la tolleranza di precarico o di accensione, ecc. Richiedete la vostra offerta individuale, il vostro interlocutore personale KERN sarà lieto di aiutarvi

Modello	Dimensioni totali L×P×A	Adatto per piattaforme con dimensioni piatto di pesata L×P	Peso netto ca.	Prezzo IVA escl. franco stab. €
KERN	mm	mm	kg	€
YRO-01	405×305×130	400×300	6	830,-
YRO-02	505×405×130	500×400	9	870,-
YRO-03	655×505×130	650×500	12	1200,-

