

# Sistema di siglatura per quadri elettrici MultiMark, la risposta in un'unica soluzione Let's connect.

Sistema di siglatura MultiMark



## Identificazione con MultiMark

### Il concetto di marcatura "vantaggiosa"

Con l'Industry 4.0 si avanza verso tecnologie di connessione sempre più complesse e una crescente richiesta di identificazione veloce e sistematica del quadro elettrico. MultiMark è il sistema di siglatura che, grazie al software coordinato e alla tecnologia di stampa, risponde pienamente a queste esigenze oltre ad essere estremamente conveniente per progetti di piccole e medie dimensioni.

#### Struttura chiara a colpo d'occhio

Più alto è il livello di automazione, più alta è la complessità di un quadro elettrico. È estremamente importante che i componenti installati siano adeguatamente siglati. In caso di manutenzione, è assolutamente necessario che i collegamenti all'interno di un quadro siano comprensibili al primo sguardo; ciò è anche sinonimo di sicurezza per gli operatori e per il corretto funzionamento degli impianti e degli apparati.

#### Piccoli progetti, standard elevati

Con MultiMark avete a disposizione un veloce ed affidabile sistema di siglatura per ogni necessità. Morsetti, cavi o dispositivi; la gamma MultiMark offre una strutturata varietà di marcatori compatibile con il software M-Print® PRO ulteriormente implementato e potenziato nelle funzioni.

Il vantaggio economico e l'elevato rendimento, in particolare su piccoli e medi volumi di siglatura, è il risultato di un'ottima combinazione ed integrazione tra la tecnologia a trasferimento termico, i tanti e diversi marcatori che la gamma THM MMP offre e l'alta qualità dell'intero sistema. La siglatura risulterà facile da interpretare e resistente ai fattori ambientali presenti.



La corretta identificazione è indispensabile per tutte le apparecchiature elettriche; facilita l'installazione, mette in sicurezza l'impianto e assicura una manutenzione efficiente. Con MultiMark non dovrete scendere a compromessi, potrete contare su un vantaggioso sistema di software, stampanti e marcatori.



Weidmüller offre un sistema di siglatura completo, in grado di soddisfare ogni esigenza.

## Systemised marking

### per l'ottimizzazione dei processi

Una marcatura professionale e standardizzata secondo la norma IEC 60204-1, è un pre-requisito fondamentale per ottenere il perfetto funzionamento e una manutenzione affidabile degli impianti industriali.

Weidmüller va ben oltre a quanto imposto dalle normative vigenti offrendo ciò che chiamiamo "systemized marking" ovvero una gamma di prodotti perfettamente coordinati per processi produttivi ottimizzati.

#### Le vostre esigenze di marcatura

Ciò che ci si aspetta da un buon sistema di siglatura è che mostri con chiarezza la configurazione dei componenti.

Questo aspetto include stampa di immagini precise e garanzia di idoneità all'utilizzo in ambiente industriale.

Il software deve supportare nella fase di inserimento e gestione dei dati e la velocità deve essere adeguata alle esigenze specifiche dei clienti.

#### Il risultato di marcatura

Rimarrete conquistati dai sistemi di siglatura Weidmüller. Non offriamo solo un completo e vantaggioso processo di siglatura del quadro elettrico che parte dall'inserimento dei dati per giungere alla stampa del marcatore. Le nostre soluzioni sono orientate verso le future necessità di siglatura, che impongono una sempre maggiore e progressiva automazione del procedimento di marcatura; ciò significa essere sempre un passo avanti rispetto alle aspettative del mercato.



**Software M-Print® PRO:** Semplice da usare e progettato su misura del cliente. Importa, modifica, elabora e gestisce i dati con estrema facilità.



**Tecnologia di Stampa:** Laser, a getto d'inchiostro, a trasferimento termico o a pennino. Sistemi di siglatura industriale per ogni esigenza, progettati con uno sguardo al futuro.



**Marcatori:** Soluzioni adatte per tutte le applicazioni all'interno e all'esterno dei quadri elettrici. Dalla guaina termoretraibile al marcatore in metallo, passando per i MultiCard e arrivando all'etichette, l'ampia gamma proposta consente di siglare qualsiasi componente attraverso l'appropriato e idoneo marcatore.

# Utilizzo di MultiMark

## Professionale e facile da usare

### Siglatura: valore aggiunto per ogni sistema

Norme e linee guida stabiliscono la corretta presentazione e identificazione dei componenti installati oltre alla documentazione associata. L'utilizzo di MultiMark mette il cliente nella condizione di codificare la propria apparecchiatura nella maniera corretta.

### Facile utilizzo

#### Uso e gestione dei dati

Le eccezionali caratteristiche dei diversi marcatori, rendono il sistema MultiMark ideale per tutte le esigenze di siglatura. Materiali resistenti e collante per impiego industriale: ogni dettaglio è stato accuratamente studiato e sottoposto a test di laboratorio.

### Vantaggi offerti dal sistema MultiMark

- 150 nuovi prodotti per la marcatura
- Soddisfa ogni necessità
- Veloce Stampa, veloce identificazione
- Materiali di altissima qualità
- Ridotti costi di gestione della siglatura
- Risultati efficaci



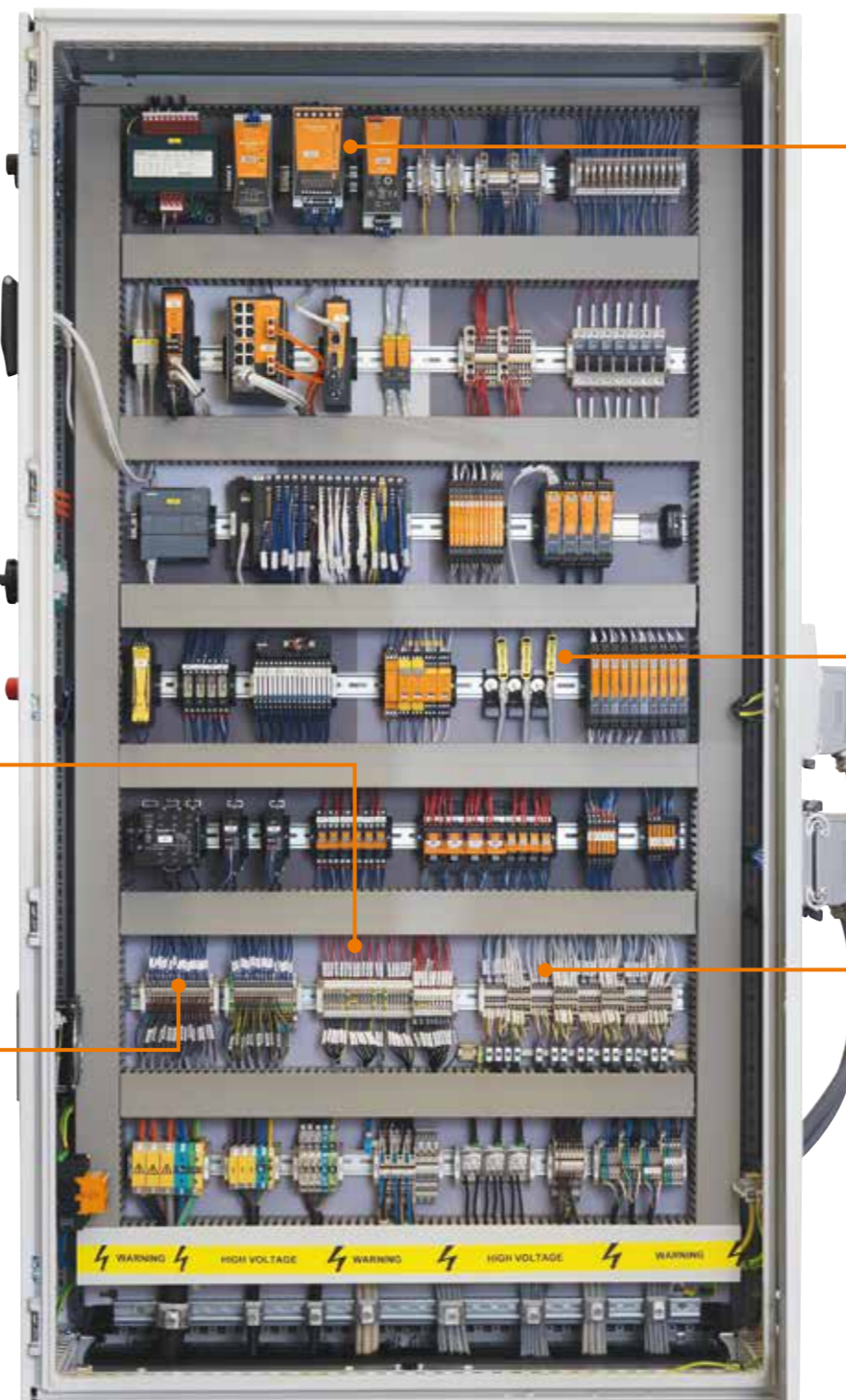
SM/CC: etichette altamente adesive che assicurano il corretto utilizzo dei dispositivi.



DEK/WS: marcatori per morsetti - stampi, collochi e l'operazione è terminata!



WM: i marcatori per cavi vengono installati senza l'ausilio di utensili - progetta su computer e stampa direttamente su bobina.



ESG: marcatori per dispositivi - etichettatura per una rapida identificazione dei componenti.



SFX: marcatori altamente flessibili - il diametro massimo è determinato dalla lunghezza della fascetta.



TM: marcatori ad innesto - semplici da installare prima e dopo l'assemblaggio.

## Stampante a trasferimento termico THM MMP

La compatta "tuttofare"



THM MMP: questa stampante gestisce lavori di marcatura che prima erano svolti da diversi dispositivi.

### THM MMP La stampante per ogni esigenza

THM MMP è la stampante a trasferimento termico compatta dalle molteplici potenzialità d'uso.

Il dispositivo di taglio e perforazione permette ai marcatori a modulo continuo di essere tagliati alla lunghezza desiderata, rendendo semplice il lavoro di taglio e separazione delle etichette.

La stampante scrive sui nuovi marcatori della famiglia MultiMark così come su marcatori a modulo continuo, su etichette in tessuto e poliestere, guaine termoretraibili ed etichette in policarbonato per PLC.

Le targhette per morsetti vengono stampate con l'ausilio di un rullo di trascinamento specifico, incluso nella confezione, che può essere sostituito in soli 30 secondi.

L'intuitivo display e il menù disponibile in 22 lingue rappresentano un ulteriore vantaggio, evidenziando la facilità d'impiego del dispositivo di stampa. Il design compatto ed il peso di soli 3,5 kg fanno sì che la stampante possa essere utilizzata e trasportata ovunque.

#### Vantaggi offerti dal sistema MultiMark

- Adatta a tutte le esigenze
- Ideale per piccoli e medi volumi di stampa
- Ridotta manutenzione grazie alla tecnologia a trasferimento termico
- Eccellente leggibilità (risoluzione: 300 dpi)
- Flessibilità assicurata grazie alla possibilità offerta dall'accessorio di perforazione e taglio
- Il rullo di trascinamento può essere sostituito in soli 30 secondi
- Velocità di stampa fino a 250 marcatori al minuto (Dekafix)

## Marcatori per morsetti Dekafix e WS

Marcatura più efficiente



La composizione dei materiali assicura un perfetto utilizzo.  
La base resistente garantisce il fissaggio al morsetto, la superficie elastica semplifica il montaggio.

### Siglatura sicura e nella corretta posizione

Da un sistema di siglatura per la marcatura di morsetti ci si aspetta velocità e precisione. I marcatori devono inoltre essere resistenti alle vibrazioni. Le Serie Dekafix e WS di Weidmüller rispondono a queste esigenze.

I nuovi marcatori MultiMark per la siglatura di morsetti, sono caratterizzati da una innovativa struttura a due componenti. Una base resistente per garantire il fissaggio meccanico al connettore e una superficie elastica per semplificare il montaggio da parte del cablatore.

Questa speciale combinazione di materiali permette di collocare strisce di più marcatori consecutivi, rispettando il

passo dei morsetti anche qualora le morsettiere fossero di rilevante lunghezza.

Un altro vantaggio è rappresentato dall'eccellente stampabilità della superficie dei marcatori che garantisce una siglatura durevole nel tempo. La risoluzione di stampa di 300 dpi consente una elevata leggibilità dei caratteri stampati.

#### Vantaggi offerti dal sistema MultiMark

- Compatibile con morsettiere di Serie W, Z, P e SAK
- Stampa duratura nel tempo
- Le strisce continue ottimizzano i tempi di installazione
- Semplice montaggio grazie all'innovativa composizione del materiale
- Area di stampa che consente la siglatura su più righe

## Marcatori per conduttori e cavi TM-I, WM e SFX

### Rendi visibili le tue connessioni

Un quadro elettrico può superare un collaudo solo se i circuiti sono inequivocabilmente identificati. L'utilizzo dei nostri marcatori assicura una siglatura univoca.

#### Sicurezza di processo: TM-I

Le targhette TM-I possiedono un profilo che permette il semplice inserimento all'interno dei tubetti trasparenti. L'abbinamento così preassemblato si fissa al conduttore in modo facile e veloce anche nei cablaggi più complessi, assicurando risparmio di tempo e riduzione dei costi.

#### Marcatori: WM

I marcatori WM Weidmüller vengono montati senza l'aiuto di utensili o accessori aggiuntivi; attraverso le asole presenti alle estremità del marcatore vengono infilati i cavi prima che avvenga il cablaggio. La tensione meccanica propria del materiale blocca il marcatore in posizione. Sono disponibili quattro diverse dimensioni per sezioni del conduttore comprese tra 0.25 mm<sup>2</sup> e 16 mm<sup>2</sup>; ogni formato prevede tre etichette di lunghezza differente in due colorazioni. La gamma WM assicura il giusto assortimento per effettuare l'opportuna marcatura dei cavi.

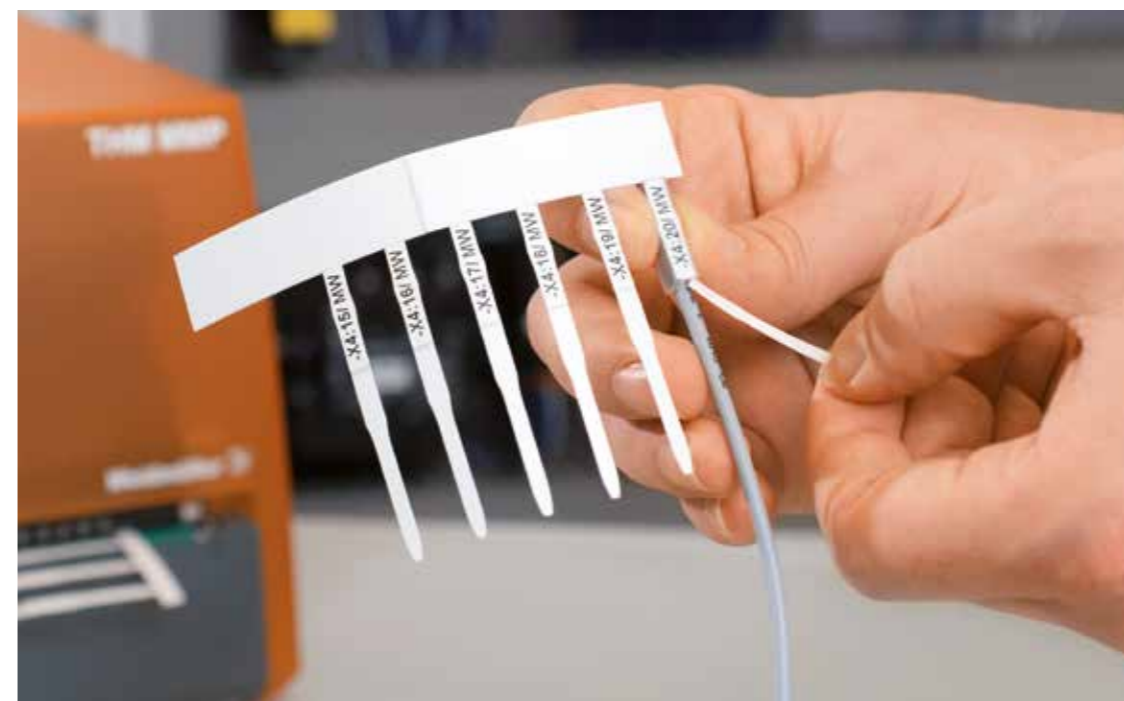
#### Massima flessibilità: SFX

Se si sceglie la classica identificazione a fascetta, i marcatori SFX rappresentano la giusta soluzione.

I cavi, spesso, non seguono una linea retta. Grazie alla massima flessibilità del poliuretano, con il quale sono prodotti i marcatori in questione, la siglatura segue le curve dei cavi senza alcuna resistenza o difficoltà. La gamma SFX può essere utilizzata per diametri esterni di cavo a partire da 7.0mm; il diametro massimo è limitato solo dalla lunghezza delle fascette serracavo utilizzate.

#### Vantaggi offerti dal sistema MultiMark

- Flessibilità: la misura giusta per ogni esigenza
- Velocità di stampa e fissaggio
- Chiara identificazione nelle connessioni
- Materiali di altissima qualità



Sicurezza del processo grazie al profilo che permette il semplice inserimento nel tubetto: inserisci, piega verso il basso e il gioco è fatto!



Marcatori SFX, estremamente flessibili grazie alla composizione in poliuretano, si adattano alle curve dei cavi. Per diametri esterni a partire da 7.0mm

## Marcatori per dispositivi SM, CC, ESG e EL

### La sicurezza del tuo sistema

Targhe, segnali di pericolo o etichette di segnalazione; i marcatori per dispositivi segnalano la corretta funzione degli attuatori e dei dispositivi consentendo il controllo del quadro elettrico e il corretto utilizzo del macchinario.

#### Prevenire operazioni errate: SM

I marcatori per dispositivi MultiMark vengono utilizzati per identificare le apparecchiature di più produttori, permettendo la chiara e immediata identificazione dei dispositivi di controllo e segnalazione e la loro operatività.

#### Marcature fronte quadro: CC

La presente gamma di prodotti Weidmüller include anche etichette per l'identificazione di componenti per usi e formati più diffusi: ad esempio il marcatore 85/54 per la creazione di targhe di identificazione dell'apparato.

#### Marcatura duratura nel tempo: ESG

Le etichette adesive ESG, nelle diverse colorazioni, sono dotate di un collante industriale che garantisce la migliore aderenza alla superficie sottostante. Il doppio laminato in poliestere rende il materiale di base molto sottile ma allo stesso tempo estremamente resistente.

#### Identificazione personalizzata: EL

La vasta gamma di marcatori MultiMark rappresenta una alternativa economica se si necessita di etichette speciali. La lunghezza delle etichette può essere configurata dal software, sulla base della larghezza del rotolo, definendo le dimensioni dei rispettivi marcatori, anche singolarmente per ciascuno di essi.

Attraverso l'accessorio di perforazione e taglio, una lama taglia singolarmente ogni etichetta alla dimensione impostata.

Ideale per la stampa di etichette di grandi dimensioni, strisce modulari o strisce per la siglatura di morsettiere complete.

Sempre al posto giusto: etichette adesive e molto resistenti grazie alla composizione in poliestere. Adatte per l'identificazione di dispositivi.



#### Vantaggi offerti dal sistema MultiMark

- Doppio laminato in poliestere
- Identificazione di componenti e apparecchiature di più produttori
- Etichette dalle dimensioni note e frequentemente già ricorrenti nelle altre nostre gamme di marcatori

## Dati per l'ordinazione

#### Marcatori per morsetti DEK, WS

Materiale	Intervallo di temperatura (min./max.)	Classe d'infiammabilità UL 94	Esente da alogeni
PC-ABS + TPU	-40 °C / +90 °C	V2	Si

No. ordine	Tipo	Colore	CPZ	No. ordine	Nastro di stampa
2007100000	DEK 5/3.5 MM WS	Bianco	○ 1,000	2005090000	NASTRO MM-TB 25/360 SW
2007110000	DEK 5/5 MM WS	Bianco	○ 800	2005090000	NASTRO MM-TB 25/360 SW
2007120000	DEK 5/6 MM WS	Bianco	○ 600	2005090000	NASTRO MM-TB 25/360 SW
2007130000	DEK 5/8 MM WS	Bianco	○ 500	2005090000	NASTRO MM-TB 25/360 SW
2007140000	WS 8/3.5 MM WS	Bianco	○ 1,000	2005090000	NASTRO MM-TB 25/360 SW
2007150000	WS 8/5 MM WS	Bianco	○ 800	2005090000	NASTRO MM-TB 25/360 SW
2007160000	WS 8/6 MM WS	Bianco	○ 600	2005090000	NASTRO MM-TB 25/360 SW
2007170000	WS 8/8 MM WS	Bianco	○ 500	2005090000	NASTRO MM-TB 25/360 SW
2007180000	WS 12/3.5 MM WS	Bianco	○ 1,000	2005090000	NASTRO MM-TB 25/360 SW
2007190000	WS 12/5 MM WS	Bianco	○ 800	2005090000	NASTRO MM-TB 25/360 SW
2007200000	WS 12/6 MM WS	Bianco	○ 600	2005090000	NASTRO MM-TB 25/360 SW
2007210000	WS 12/8 MM WS	Bianco	○ 500	2005090000	NASTRO MM-TB 25/360 SW

#### Marcatori per conduttori TM-I

Materiale	Intervallo di temperatura (min./max.)	Classe d'infiammabilità UL 94	Esente da alogeni	Diametro del cavo
Poliestere	-40 °C / +150 °C	HB	Si	Dipende dal tubetto

No. ordine	Tipo	Colore	CPZ	No. ordine	Nastro di stampa
2005890000	TM-I 12 MM BL	Blu	● 2,000	2005080000	NASTRO MM 80/360 SW
2005550000	TM-I 12 MM GE	Giallo	● 2,000	2005080000	NASTRO MM 80/360 SW
2005730000	TM-I 12 MM RT	Rosso	● 2,000	2005080000	NASTRO MM 80/360 SW
2005440000	TM-I 12 MM WS	Bianco	○ 2,000	2005080000	NASTRO MM 80/360 SW
2005910000	TM-I 15 MM BL	Blu	● 2,000	2005080000	NASTRO MM 80/360 SW
2005580000	TM-I 15 MM GE	Giallo	● 2,000	2005080000	NASTRO MM 80/360 SW
2005760000	TM-I 15 MM RT	Rosso	● 2,000	2005080000	NASTRO MM 80/360 SW
2005450000	TM-I 15 MM WS	Bianco	○ 2,000	2005080000	NASTRO MM 80/360 SW
2005930000	TM-I 18 MM BL	Blu	● 2,000	2005080000	NASTRO MM 80/360 SW
2005610000	TM-I 18 MM GE	Giallo	● 2,000	2005080000	NASTRO MM 80/360 SW
2005790000	TM-I 18 MM RT	Rosso	● 2,000	2005080000	NASTRO MM 80/360 SW
2005470000	TM-I 18 MM WS	Bianco	○ 2,000	2005080000	NASTRO MM 80/360 SW
2005950000	TM-I 20 MM BL	Blu	● 2,000	2005080000	NASTRO MM 80/360 SW
2005640000	TM-I 20 MM GE	Giallo	● 2,000	2005080000	NASTRO MM 80/360 SW
2005820000	TM-I 20 MM RT	Rosso	● 2,000	2005080000	NASTRO MM 80/360 SW
2005490000	TM-I 20 MM WS	Bianco	○ 2,000	2005080000	NASTRO MM 80/360 SW
2005970000	TM-I 23 MM BL	Blu	● 2,000	2005080000	NASTRO MM 80/360 SW
2005670000	TM-I 23 MM GE	Giallo	● 2,000	2005080000	NASTRO MM 80/360 SW
2005850000	TM-I 23 MM RT	Rosso	● 2,000	2005080000	NASTRO MM 80/360 SW
2005510000	TM-I 23 MM WS	Bianco	○ 2,000	2005080000	NASTRO MM 80/360 SW
2005990000	TM-I 30 MM BL	Blu	● 2,000	2005080000	NASTRO MM 80/360 SW
2005700000	TM-I 30 MM GE	Giallo	● 2,000	2005080000	NASTRO MM 80/360 SW
2005870000	TM-I 30 MM RT	Rosso	● 2,000	2005080000	NASTRO MM 80/360 SW
2005530000	TM-I 30 MM WS	Bianco	○ 2,000	2005080000	NASTRO MM 80/360 SW



**Marcatori per conduttori WM**

Materiale	Intervallo di temperatura (min./max.)	Classe d'infiammabilità UL 94	Esente da alogeni
Poliestere	-40 °C / +150 °C	HB	Si

No. ordine	Tipo	Colore	CPZ	Sez. del conduttore (min. / max.)
2006250000	WM 0/12 1.0-2.0 MM GE	Giallo	2,000	0.5 - 0.75 mm²
2006170000	WM 0/12 1.0-2.0 MM WS	Bianco	2,000	0.5 - 0.75 mm²
2006090000	WM 0/21 1.0-2.0 MM GE	Giallo	2,000	0.5 - 0.75 mm²
2006010000	WM 0/21 1.0-2.0 MM WS	Bianco	2,000	0.5 - 0.75 mm²
2006410000	WM 0/6 1.0-2.0 MM GE	Giallo	2,000	0.5 - 0.75 mm²
2006330000	WM 0/6 1.0-2.0 MM WS	Bianco	2,000	0.5 - 0.75 mm²
2006270000	WM 1/12 2.0-3.5 MM GE	Giallo	2,000	0.75 - 2.5 mm²
2006190000	WM 1/12 2.0-3.5 MM WS	Bianco	2,000	0.75 - 2.5 mm²
2006110000	WM 1/21 2.0-3.5 MM GE	Giallo	2,000	0.75 - 2.5 mm²
2006030000	WM 1/21 2.0-3.5 MM WS	Bianco	2,000	0.75 - 2.5 mm²
2006430000	WM 1/6 2.0-3.5 MM GE	Giallo	2,000	0.75 - 2.5 mm²
2006350000	WM 1/6 2.0-3.5 MM WS	Bianco	2,000	0.75 - 2.5 mm²
2006290000	WM 2/12 3.5-5.0 MM GE	Giallo	2,000	2.5 - 4.0 mm²
2006210000	WM 2/12 3.5-5.0 MM WS	Bianco	2,000	2.5 - 4.0 mm²
2006130000	WM 2/21 3.5-5.0 MM GE	Giallo	2,000	2.5 - 4.0 mm²
2006050000	WM 2/21 3.5-5.0 MM WS	Bianco	2,000	2.5 - 4.0 mm²
2006450000	WM 2/6 3.5-5.0 MM GE	Giallo	2,000	2.5 - 4.0 mm²
2006370000	WM 2/6 3.5-5.0 MM WS	Bianco	2,000	2.5 - 4.0 mm²
2006310000	WM 3/12 5.0-8.0 MM GE	Giallo	2,000	4.0 - 16 mm²
2006230000	WM 3/12 5.0-8.0 MM WS	Bianco	2,000	4.0 - 16 mm²
2006150000	WM 3/21 5.0-8.0 MM GE	Giallo	2,000	4.0 - 16 mm²
2006070000	WM 3/21 5.0-8.0 MM WS	Bianco	2,000	4.0 - 16 mm²
2006470000	WM 3/6 5.0-8.0 MM GE	Giallo	2,000	4.0 - 16 mm²
2006390000	WM 3/6 5.0-8.0 MM WS	Bianco	2,000	4.0 - 16 mm²

**Marcatori per conduttori SFX**

Materiale	Intervallo di temperatura (min./max.)	Classe d'infiammabilità UL 94	Esente da alogeni	Diametro del cavo
Poliuretano	-40 °C / +90 °C	HB	Si	> 16 mm²

No. ordine	Tipo	Colore	CPZ	No. ordine	Nastro di stampa
2005380000	SFX 9/24 MM GE	Giallo	1,000	2005080000	NASTRO MM 80/360 SW
2005320000	SFX 9/24 MM WS	Bianco	1,000	2005080000	NASTRO MM 80/360 SW
2005400000	SFX 11/60 MM GE	Giallo	1,000	2005080000	NASTRO MM 80/360 SW
2005340000	SFX 11/60 MM WS	Bianco	1,000	2005080000	NASTRO MM 80/360 SW
2005420000	SFX 30/60 MM GE	Giallo	300	2005080000	NASTRO MM 80/360 SW
2005360000	SFX 30/60 MM WS	Bianco	300	2005080000	NASTRO MM 80/360 SW



**Marcatori per dispositivi ESG, SM**

Materiale	Intervallo di temperatura (min./max.)	Classe d'infiammabilità UL 94	Esente da alogeni	Adesivo
Poliestere alluminizzato	-40 °C / +120 °C	V0	Si	Adesivo acrilico

No. ordine	Tipo	Colore	CPZ	No. ordine	Nastro di stampa
2005110000	ESG 6/17 MM GE	Giallo	3,000	2005080000	NASTRO MM 80/360 SW
2005120000	ESG 6/17 MM GR	Grigio	3,000	2005080000	NASTRO MM 80/360 SW
2005130000	ESG 6/17 MM SW	Nero	3,000	2005040000	NASTRO MM 80/300 WS
2005100000	ESG 6/17 MM WS	Bianco	3,000	2005080000	NASTRO MM 80/360 SW
2005150000	ESG 8/20 MM GE	Giallo	3,000	2005080000	NASTRO MM 80/360 SW
2005160000	ESG 8/20 MM GR	Grigio	3,000	2005080000	NASTRO MM 80/360 SW
2005170000	ESG 8/20 MM SW	Nero	3,000	2005040000	NASTRO MM 80/300 WS
2005140000	ESG 8/20 MM WS	Bianco	3,000	2005080000	NASTRO MM 80/360 SW
2005210000	ESG 9/17 MM GE	Giallo	3,000	2005080000	NASTRO MM 80/360 SW
2005230000	ESG 9/17 MM GR	Grigio	3,000	2005080000	NASTRO MM 80/360 SW
2005250000	ESG 9/17 MM SW	Nero	3,000	2005040000	NASTRO MM 80/300 WS
2005190000	ESG 9/17 MM WS	Bianco	3,000	2005080000	NASTRO MM 80/360 SW
2006240000	SM 18/9.5 MM GE	Giallo	1,000	2005080000	NASTRO MM 80/360 SW
2006260000	SM 18/9.5 MM GR	Grigio	1,000	2005080000	NASTRO MM 80/360 SW
2006200000	SM 18/9.5 MM SW	Nero	1,000	2005040000	NASTRO MM 80/300 WS
2006220000	SM 18/9.5 MM WS	Bianco	1,000	2005080000	NASTRO MM 80/360 SW
2006420000	SM 27/8 MM GE	Giallo	1,000	2005080000	NASTRO MM 80/360 SW
2006490000	SM 27/8 MM GN	Verde	1,000	2005080000	NASTRO MM 80/360 SW
2006480000	SM 27/8 MM GR	Grigio	1,000	2005080000	NASTRO MM 80/360 SW
2006460000	SM 27/8 MM RT	Rosso	1,000	2005080000	NASTRO MM 80/360 SW
2006440000	SM 27/8 MM SW	Nero	1,000	2005040000	NASTRO MM 80/300 WS
2006400000	SM 27/8 MM WS	Bianco	1,000	2005080000	NASTRO MM 80/360 SW
2006510000	SM 27/12.5 MM GE	Giallo	1,000	2005080000	NASTRO MM 80/360 SW
2006550000	SM 27/12.5 MM GN	Verde	1,000	2005080000	NASTRO MM 80/360 SW
2006520000	SM 27/12.5 MM GR	Grigio	1,000	2005080000	NASTRO MM 80/360 SW
2006540000	SM 27/12.5 MM RT	Rosso	1,000	2005080000	NASTRO MM 80/360 SW
2006530000	SM 27/12.5 MM SW	Nero	1,000	2005040000	NASTRO MM 80/300 WS
2006500000	SM 27/12.5 MM WS	Bianco	1,000	2005080000	NASTRO MM 80/360 SW
2006300000	SM 27/18 MM GE	Giallo	1,000	2005080000	NASTRO MM 80/360 SW
2006380000	SM 27/18 MM GN	Verde	1,000	2005080000	NASTRO MM 80/360 SW
2006340000	SM 27/18 MM GR	Grigio	1,000	2005080000	NASTRO MM 80/360 SW
2006360000	SM 27/18 MM RT	Rosso	1,000	2005080000	NASTRO MM 80/360 SW
2006320000	SM 27/18 MM SW	Nero	1,000	2005040000	NASTRO MM 80/300 WS
2006280000	SM 27/18 MM WS	Bianco	1,000	2005080000	NASTRO MM 80/360 SW
2005810000	SM 27/18-22 MM GE	Giallo	1,000	2005080000	NASTRO MM 80/360 SW
2005920000	SM 27/18-22 MM GN	Verde	1,000	2005080000	NASTRO MM 80/360 SW
2005860000	SM 27/18-22 MM GR	Grigio	1,000	2005080000	NASTRO MM 80/360 SW
2005900000	SM 27/18-22 MM RT	Rosso	1,000	2005080000	NASTRO MM 80/360 SW
2005880000	SM 27/18-22 MM SW	Nero	1,000	2005040000	NASTRO MM 80/300 WS
2005840000	SM 27/18-22 MM WS	Bianco	1,000	2005080000	NASTRO MM 80/360 SW
2006080000	SM 36/18-30 MM GE	Giallo	1,000	2005080000	NASTRO MM 80/360 SW
2006180000	SM 36/18-30 MM GN	Verde	1,000	2005080000	NASTRO MM 80/360 SW



## Marcatori per dispositivi SM, CC, EL

Materiale	Intervallo di temperatura (min./max.)	Classe d'infiammabilità UL 94	Esente da alogeni	Adesivo
Poliestere alluminizzato	-40 °C / +120 °C	V0	Si	Adesivo acrilico

No. ordine	Tipo	Colore	CPZ	No. ordine	Nastro di stampa	
2006120000	SM 36/18-30 MM GR	Grigio	●	1,000	2005080000	NASTRO MM 80/360 SW
2006160000	SM 36/18-30 MM RT	Rosso	●	1,000	2005080000	NASTRO MM 80/360 SW
2006140000	SM 36/18-30 MM SW	Nero	●	1,000	2005040000	NASTRO MM 80/300 WS
2006100000	SM 36/18-30 MM WS	Bianco	○	1,000	2005080000	NASTRO MM 80/360 SW
2006060000	SM DIA 60-22 MM GE	Giallo	●	450	2005080000	NASTRO MM 80/360 SW
2005630000	CC 15/27 MM GE	Giallo	●	450	2005080000	NASTRO MM 80/360 SW
2005660000	CC 15/27 MM GR	Grigio	●	450	2005080000	NASTRO MM 80/360 SW
2005690000	CC 15/27 MM SW	Nero	●	450	2005040000	NASTRO MM 80/300 WS
2005600000	CC 15/27 MM WS	Bianco	○	450	2005080000	NASTRO MM 80/360 SW
2005520000	CC 15/45 MM GE	Giallo	●	450	2005080000	NASTRO MM 80/360 SW
2005540000	CC 15/45 MM GR	Grigio	●	450	2005080000	NASTRO MM 80/360 SW
2005570000	CC 15/45 MM SW	Nero	●	450	2005040000	NASTRO MM 80/300 WS
2005500000	CC 15/45 MM WS	Bianco	○	450	2005080000	NASTRO MM 80/360 SW
2005430000	CC 15/60 MM GE	Giallo	●	450	2005080000	NASTRO MM 80/360 SW
2005460000	CC 15/60 MM GR	Grigio	●	450	2005080000	NASTRO MM 80/360 SW
2005480000	CC 15/60 MM SW	Nero	●	450	2005040000	NASTRO MM 80/300 WS
2005410000	CC 15/60 MM WS	Bianco	○	450	2005080000	NASTRO MM 80/360 SW
2005350000	CC 30/60 MM GE	Giallo	●	450	2005080000	NASTRO MM 80/360 SW
2005370000	CC 30/60 MM GR	Grigio	●	450	2005080000	NASTRO MM 80/360 SW
2005390000	CC 30/60 MM SW	Nero	●	450	2005040000	NASTRO MM 80/300 WS
2005330000	CC 30/60 MM WS	Bianco	○	450	2005080000	NASTRO MM 80/360 SW
2005280000	CC 85/54 MM GE	Giallo	●	450	2005080000	NASTRO MM 80/360 SW
2005290000	CC 85/54 MM GR	Grigio	●	450	2005080000	NASTRO MM 80/360 SW
2005310000	CC 85/54 MM SW	Nero	●	450	2005040000	NASTRO MM 80/300 WS
2005270000	CC 85/54 MM WS	Bianco	○	450	2005080000	NASTRO MM 80/360 SW
2006580000	EL 12 MM GE 30M	Giallo	●	1	2005080000	NASTRO MM 80/360 SW
2006560000	EL 12 MM SI 30M	Argento	○	1	2005080000	NASTRO MM 80/360 SW
2006570000	EL 12 MM WS 30M	Bianco	○	1	2005080000	NASTRO MM 80/360 SW
2006600000	EL 15 MM GE 30M	Giallo	●	1	2005080000	NASTRO MM 80/360 SW
2006610000	EL 15 MM SI 30M	Argento	○	1	2005080000	NASTRO MM 80/360 SW
2006590000	EL 15 MM WS 30M	Bianco	○	1	2005080000	NASTRO MM 80/360 SW
2006640000	EL 27 MM GE 30M	Giallo	●	1	2005080000	NASTRO MM 80/360 SW
2006620000	EL 27 MM SI 30M	Argento	○	1	2005080000	NASTRO MM 80/360 SW
2006630000	EL 27 MM WS 30M	Bianco	○	1	2005080000	NASTRO MM 80/360 SW
2006670000	EL 38 MM GE 30M	Giallo	●	1	2005080000	NASTRO MM 80/360 SW
2006650000	EL 38 MM SI 30M	Argento	○	1	2005080000	NASTRO MM 80/360 SW
2006660000	EL 38 MM WS 30M	Bianco	○	1	2005080000	NASTRO MM 80/360 SW
2006700000	EL 60 MM GE 30M	Giallo	●	1	2005080000	NASTRO MM 80/360 SW
2006680000	EL 60 MM SI 30M	Argento	○	1	2005080000	NASTRO MM 80/360 SW
2006690000	EL 60 MM WS 30M	Bianco	○	1	2005080000	NASTRO MM 80/360 SW
2006730000	EL 100 MM GE 30M	Giallo	●	1	2005070000	NASTRO MM 110/360 SW
2006710000	EL 100 MM SI 30M	Argento	○	1	2005070000	NASTRO MM 110/360 SW
2006720000	EL 100 MM WS 30M	Bianco	○	1	2005070000	NASTRO MM 110/360 SW



## Marcatori ELS

Materiale	Intervallo di temperatura (min./max.)	Classe d'infiammabilità UL 94	Esente da alogeni	Adesivo
Poliestere	-20 °C / +150 °C	HB	Si	Non adesivo

No. ordine	Tipo	Colore	CPZ	No. ordine	Nastro di stampa	
2010620000	ELS 6/30 MM GE	Giallo	●	3,000	2005080000	NASTRO MM 80/360 SW
2009980000	ELS 6/30 MM WS	Bianco	○	3,000	2005080000	NASTRO MM 80/360 SW
2005240000	ELS 8/20 MM GE	Giallo	●	3,000	2005080000	NASTRO MM 80/360 SW
2005180000	ELS 8/20 MM WS	Bianco	○	3,000	2005080000	NASTRO MM 80/360 SW
2005260000	ELS 16/40 MM GE	Giallo	●	2,000	2005080000	NASTRO MM 80/360 SW
2005200000	ELS 16/40 MM WS	Bianco	○	2,000	2005080000	NASTRO MM 80/360 SW



## Stampanti e accessori

## MultiMark

No. ordine	Tipo	Descrizione
2430920000	THM MMP	Include: cavo di alimentazione E+F, UK e US, cavo USB, cilindro di riavvolgimento da 114 mm, cilindro di stampa per marcatori di morsetti, DVD Software M-Print® PRO, NASTRO MM 110/360 SW, NASTRO MM-TB 25/360 SW



## Accessorio di taglio

No. ordine	Tipo	Descrizione
1331600000	THM MMP CUTTER	Accessorio di taglio opzionale per etichette continue



## Nastro di stampa

No. ordine	Tipo	Colore	Larghezza (mm)	Lunghezza (mt)	
2005080000	NASTRO MM 80/360 SW	Nero	●	80	360
2005070000	NASTRO MM 110/360 SW	Nero	●	110	360
2005040000	NASTRO MM 80/300 WS	Bianco	○	80	300
2005090000	NASTRO MM-TB 25/360 SW	Nero	●	25	360



## Maggiori informazioni

Il catalogo online Weidmüller offre maggiori informazioni sui prodotti, download e dettagli per l'ordine:

[catalog.weidmueller.com](http://catalog.weidmueller.com)

Non possiamo purtroppo escludere la presenza di errori nella documentazione o nel software d'ordinazione che offriamo ai nostri clienti. Sarà nostra premura correggere ogni errore appena verrà rilevato.

Per tutte le ordinazioni valgono le nostre condizioni generali di vendita, rilevabili anche sul sito internet della filiale del Gruppo presso la quale intendete ordinare, e che a richiesta possono anche essere inviate per posta.

## **Weidmüller – Il vostro partner in Industrial Connectivity**

In qualità di specialisti esperti diamo supporto ai nostri clienti e partner in tutto il mondo attraverso prodotti, soluzioni e servizi nell'ambito industriale per la generazione e distribuzione di energia, segnali e dati. In queste industrie e mercati siamo di casa e siamo consapevoli delle sfide che il futuro ci riserva. Per questo siamo costantemente impegnati nello sviluppo di soluzioni innovative e sostenibili, ad alto valore aggiunto, che siano in grado di rispondere alle esigenze specifiche dei nostri clienti. Insieme fissiamo nuovi standard dell'Industrial Connectivity.

Weidmüller S.r.l.  
Via Albert Einstein 4  
20092 Cinisello Balsamo (Mi)  
T +39 02 660681  
F +39 02 6124945  
weidmuller@weidmuller.it  
www.weidmuller.it