

Contattateci per maggiori informazioni:

Volta S.p.A.
Authorized Reseller for Italy
Via del Vigneto, 23
39100 Bolzano (BZ) - Italy
Tel.: +39 0471 561 112
Fax: +39 0471 561 210
E-mail: pfi@volta.it
Web: www.volta.it



PULL - OUT

Il **PULL-OUT**
è realizzato in accordo con
tutti i principali standard mondiali

UNI EN 12 504-3:2005
Prove sul calcestruzzo nelle strutture -
Parte 3: Determinazione della forza di estrazione

La prova denominata Pull-Out viene impiegata per eseguire l'estrazione di componenti metallici dal calcestruzzo con l'obiettivo di stimare la resistenza a trazione del materiale.

La prova di estrazione consiste nel prelevare parte del materiale da esaminare utilizzando un tassello metallico ad espansione, appositamente alloggiato in un foro.

Per tale motivo, la metodologia rientra tra i metodi di prova semi-distruttivi.

La prova si effettua collegando l'unità di pressurizzazione manuale al martinetto oleodinamico: questo, una volta azionato, consente l'estrazione del tassello.

Al fine di stimare i parametri di resistenza del calcestruzzo, occorre misurare il valore della forza impiegata per l'estrazione con curve di correlazione o con altri metodi di indagine.

Su richiesta, DRC è in grado di realizzare sistemi di estrazione per differenti tipologie di tassello.

Tutto il KIT di prova Pull-Out è realizzato con materiali di elevata qualità e resistenza per favorirne l'utilizzo anche in ambienti insidiosi.

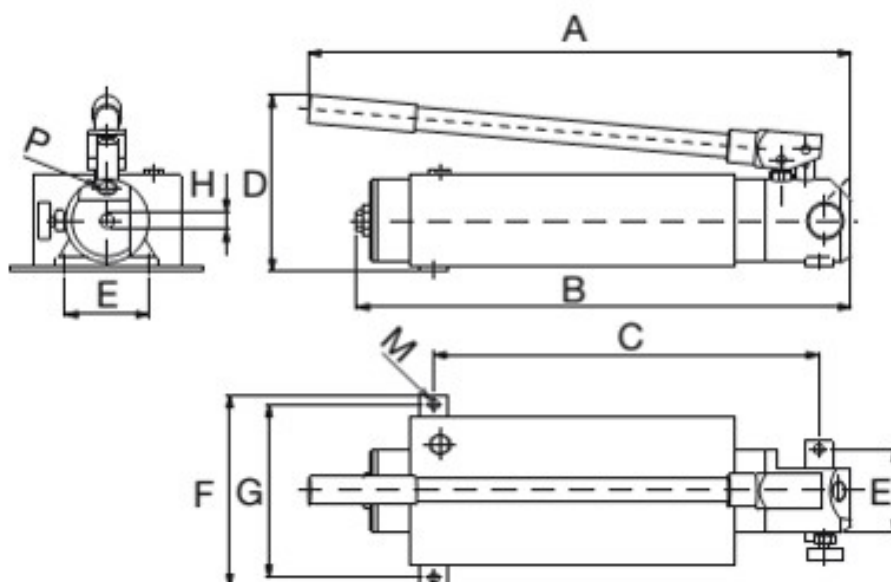
DATI TECNICI DEL SISTEMA OLEODINAMICO

La pompa manuale è di facile impiego ed è l'ideale per il controllo di cilindri oleodinamici di medie dimensioni. Integrandola con gli opportuni componenti, può essere utilizzata anche per altre tipologie di indagini, come la prova con martinetti piatti o Shove Test.

Realizzata in acciaio, è leggera, compatta e richiede una ridotta manutenzione.

Dotata di valvola di sicurezza interna, è tarata alla massima pressione di esercizio.

La leva è non conduttiva per la completa sicurezza dell'operatore.



Pressione max	Portata olio/colpo	Capacità serbatoio	Olio utilizzabile	Dimensioni												Peso
				A	B	C	D	E	F	G	H	L	M	N	P	
bar	cm ³	litri	litri	A	B	C	D	E	F	G	H	L	M	N	P	Kg
700	3,1	3,0	2,5	585	530	417	185	90	210	190	3/8" NPT	-	11	-	G 1/2"	10

SPECIFICHE TECNICHE PISTONE



CAPACITÀ /FORZA TON/(kN)	10/(115,4)
CORSA (mm)	50
SEZIONE (cm ²)	16,50
VOLUME (cm ³)	83
MASSA (Kg)	3,70
ALTEZZA CHIUSO/APERTO (cm)	143-193
DIAMETRO MAX (mm)	95



IL KIT INCLUDE:

- Unità di pressurizzazione manuale 0-700 bar
- Presa di pressione
- Manometro digitale 0-400 bar 0,1 bar
- Porta-manometro
- Tubo 700 bar
- Cilindro di strappo 10 ton - 50 mm
- Perno di tiro con snodo sferico
- Manuale di istruzioni
- Valigia rigida di trasporto IP67

ACCESSORI:

- Tasselli metallici
- Batti-tassello
- Punta al widia

GARANZIA E ASSISTENZA

24
mesi

DRC garantisce il servizio di assistenza presso la propria sede o presso i centri autorizzati.



Competenza
ed entusiasmo per
soluzioni tecniche

Contattateci per maggiori informazioni:

Volta S.p.A.
Authorized Reseller for Italy
Via del Vigneto, 23
39100 Bolzano (BZ) - Italy
Tel.: +39 0471 561 112
Fax: +39 0471 561 210
E-mail: pfi@volta.it
Web: www.volta.it

